

**ALL YOU
NEED IS
CLIQUE®**

Your complete promowear supplier



TFB une entreprise
familiale depuis 2014
à votre écoute une équipe
composé d'un graphiste
et d'un gérant compétent.
Production locale petite
et grande quantité



Basic, Classic or Premium?

Tous nos produits sont développés dans le but de vous offrir la meilleure solution pour porter vos couleurs.

Cela nécessite de choisir une qualité irréprochable pour supporter tous types de marquages et surtout d'être lavé souvent sans altération. Nous avons choisi de vous présenter le plus grand choix possible de couleurs pour parfaire votre chartre graphique et vos logos. Le choix important de tailles vous permet d'habiller en toute sérénité l'ensemble de vos équipes : Hommes, Femmes, ...Juniors qui seront fiers de porter votre identité.

Nous vous apportons également des solutions "sur-mesure". C'est pourquoi Clique® Basic, Classic et Premium existent. Dans ces catégories, vous pourrez choisir facilement différentes sélections de produits qui répondront à l'intégralité de vos besoins, vos couleurs, votre image ou votre budget. Vous choisirez ce qui est le meilleur pour votre business !!

BASIC

RIGHT FOR ALL

Clique® Basic est le coeur de notre compétence : vous proposer le meilleur prix sans faire de concession à la qualité. La plupart de la collection est déclinée en coupe homme, femme et junior. Vous aurez toujours beaucoup d'espace pour afficher vos logos.

LONG LASTING

CLASSIC

Clique® Classic est un choix naturel pour ceux qui en demandent plus à leurs vêtements. Nous proposons une qualité optimale avec une taille européenne et le plus grand choix de coloris et de tailles en homme, femme et junior. Nous avons toujours en stock cette gamme Leader qui est suivi sur de nombreuses années.

PREMIUM

HIGHEST STANDARD

Avec la meilleure des qualités, des matières premières reconnue et techniques, un soucis du détails et des finitions soignées, Clique® Premium représente le "must" du textile promotionnel et la collection référente en Europe pour vous permettre d'avoir le meilleur pour votre société.



RSE et Durabilité

Nous avons la possibilité de faire la différence en faisant attention à notre comportement et à notre gestion opérationnelle. New Wave Group travaille énormément sur tous ses standards et comportements sociaux et environnementaux dans le but d'être meilleur et de réussir à atteindre les objectifs de développement durable. En étant notre client, vous supportez cette démarche !

Nous pensons que les solutions durables nécessitent l'implication de nombreuses parties prenantes différentes dans notre groupe et également auprès des communautés et organisations internationales. Vous pourrez découvrir ci-dessous certaines de nos initiatives et réseaux avec qui nous travaillons afin d'améliorer notre empreinte. Si vous souhaitez en connaître plus sur nos implications et engagements RSE et durables, merci de vos rendre sur notre site internet : <https://www.newwave.fr/outils/ecofriendly/>



Amfori BSCI (Business Social Compliance Initiative – Initiative de de Conformité Sociale de l'Entreprise)

Amfori BSCI est une initiative pour les compagnies d'améliorer les conditions de travail dans leur chaîne d'approvisionnement. Le code de conduite édité par Amfori BSCI comporte de nombreux critères stricts concernant par exemple : Respect du salaire minimum, Limitation du nombre d'heures travaillées, Interdiction du travail des enfants, et bien d'autres encore, tout aussi important pour le respect des ouvrier(e)s



Accord on Fire and Building Safety in Bangladesh

Cet accord est un engagement contraignant mis en place pour améliorer la sécurité des bâtiments et locaux industriels ainsi que les équipements obligatoires de prévention et de lutte incendie concernant l'industrie textile et ses particularités.



Textile Exchange

Textile Exchange est une organisation internationale à but non lucrative travaillant sur un développement responsable et durable de l'industrie textile et notamment de la production de coton issu de l'agriculture biologique.



Clean Shipping Index

Le Clean Shipping Index a pour but de convaincre et de faire choisir aux groupes internationaux des cargos propres en classant les bateaux les plus performants et les moins polluants. Les responsables achat et logistiques peuvent utiliser le Clean Shipping Index pour calculer et réduire leur empreinte environnementale.



Standard 100 by Oeko-Tex®

Oeko-tex est l'un des labels mondiaux les plus connus pour les tests sur les textiles des substances nocives. La majorité de nos produits sont certifiés Standard 100 by Oeko-Tex®, ce qui garantit que tous les composants du produit ont été testés et qu'ils sont inoffensifs pour la santé humaine.



Swedish Chemicals Group

Ce groupement de spécialistes chimistes est organisé par RISE IVF, un groupe de recherche de renommée mondiale avec un rôle clé dans le système novateur Suédois. Dans ce réseau sont communiquées les dernières informations, législations et/ou développements chimiques.

Le choix nous appartient

Dans une ère où l'innovation et la durabilité sont les fondements du commerce futur, nous sommes ravis de présenter un concept qui fusionne harmonieusement ces principes :

Le coton biologique, un choix éprouvé au fil du temps, associé au polyester recyclé et au processus innovant de teinture Spun Dyed. Ces méthodes de production textile définissent un design responsable, offrant une option intelligente et respectueuse de l'environnement pour vous. Recherchez les symboles tout au long du catalogue.



Le cycle complet

Rien n'a plus de sens que le recyclage, et nous sommes heureux de proposer désormais plusieurs produits fabriqués entièrement ou en partie à partir de matériaux recyclés. Les matériaux recyclés dans les tissus offrent plusieurs avantages clés. Ils contribuent à la durabilité environnementale en réduisant le besoin de ressources vierges, diminuant ainsi l'empreinte carbone et préservant les ressources naturelles. Le recyclage joue également un rôle significatif dans la réduction des déchets, en détournant les déchets textiles des décharges et en favorisant une économie circulaire, ce qui, à son tour, réduit l'impact environnemental.

Avantages de l'utilisation de matériaux recyclés :

Réduction de l'empreinte environnementale

Promotion de l'économie circulaire

L'avenir des couleurs aujourd'hui

Clique s'efforce toujours de faire partie des innovations en matière de durabilité. Un domaine où cela est plus nécessaire qu'ailleurs est le processus de teinture des tissus. Aujourd'hui, la méthode conventionnelle de teinture consiste d'abord à produire la fibre, puis à plonger la fibre dans la teinture.

Il s'agit d'un processus qui utilise des solutions chimiques et de grandes quantités d'eau douce pour donner aux tissus leur couleur. L'innovation nous a maintenant poussés à repenser l'ensemble du processus, et les résultats ne sont pas seulement meilleurs pour l'environnement, mais offrent également des couleurs plus cohérentes et vibrantes.

La manière dont cela est réalisé est de teindre la matière première avant qu'elle ne soit transformée en fil, on appelle cela « teindre dans la masse ». De cette façon, la fibre est entièrement saturée de teinture, lui conférant une couleur durable et éclatante. La teinture Spun Dyed établit dès aujourd'hui les normes de l'avenir.

Avantages de l'utilisation de la technologie de teinture Spun Dyed par rapport à la teinture conventionnelle :

Résistance supérieure à la décoloration - durée de vie plus longue - performances améliorées des vêtements

Réduit la consommation d'eau de 75 %,

Réduit l'utilisation de produits chimiques de 90 %,

Réduit la consommation d'énergie de 25 %

et les émissions de CO2 de 30 %

Coton issu de l'agriculture biologique. Le choix conscient.

Nous sommes fiers de vous proposer un large choix de vêtements fabriqués avec du coton biologique. Ainsi, nous rendons la mode durable accessible à tous. Garantis pour maintenir la même qualité supérieure et la même coupe qui définissent Clique, ces articles réduisent également l'impact sur notre environnement et profitent aux personnes impliquées dans leur production.

En soutenant des sols sains, des écosystèmes et la santé humaine grâce à l'utilisation de processus agricoles naturels au lieu de produits chimiques toxiques et d'OGM (organismes génétiquement modifiés), le coton issu de l'agriculture biologique présente plusieurs avantages documentés :

Réduit l'empreinte environnementale

Allège la pression sur les ressources locales en eau

Favorise un travail sûr et une meilleure santé pour les agriculteurs

Promeut la durabilité socio-économique



CONTENU



T-SHIRTS
& TOPS

6

POLOS

24

SWEATSHIRTS
& PANTS

38

SHIRTS

66

KNITS

69

SHORTS
& PANTS

70

FLEECE &
SOFTSHELL

76

JACKETS
& VESTS

84

JUNIOR

104

BAGS

116

CAPS &
ACCESSORIES

132





OEKO TEX®
STANDARD 100
 SE 14-218
 RISE
www.oeko-tex.com

Junior
 PAGE 105



Basic-T 029030
Basic-T Women 029031

BEST SELLER T-shirt unisexe - Bande de propreté au col – Col avec élasthanne – Taille européenne

Qualité: 100 % coton (cendre [92] 99 % coton, 1 % viscose, gris chiné [95] 85 % coton, 15 % viscose, anthracite chiné [955] 60 % coton, 40 % polyester).

Poids: 145 g/m²

Taille: XS-4XL

Taille femme: XS/34-XXL/44



STANDARD
100
SE 14-218
RISE
www.oeko-tex.com



99



35 18 605 54



55 580 00 95 99

Basic-T V-neck 029035

Notre collection Best Seller Basic se décline aujourd'hui en version Col V - Bande de propreté - col fin - a/ Elasthanne - coupe unisexe

Qualité: 100% coton (grey melange [95] 85% coton, 15% viscose)
Poids: 145 g/m²
Taille: XS-4XL



35 18 605 54



55 580 00 95 99

Basic-T L/S 029033

Basic-T L/S Women 029034

T-shirt Manches longues - Bande de propreté au col - Poignets droits - Taille Européenne

Qualité: 100% coton
Poids: 145 g/m²
Taille: XS-4XL
Taille femme: XS/34-XXL/44



STANDARD
100
SE 14-218
RISE
www.oeko-tex.com



54



580



00



STANDARD
100
SE 14-218
RISE
www.oeko-tex.com



35 55 58 00 95 99

Classic-T 029320

T-shirt unisexe pré-rétréci - Col élastique avec Spandex - Double surpiqûre au col - Bande de propreté - Lavable à 60° - coupe ample

Qualité: 100% Coton peigné - (Couleur [95] 85% Coton et 15% Viscose, Couleur [92] 99% Coton et 1% Viscose, Couleur [955] 60% Coton et 40% Polyester).
Poids: 155-160 g/m²
Taille: XS-6XL



New Classic-T 029360
New Classic-T Women 029361

T-shirt - BEST SELLER Grand teint lavage 60° - une coupe moderne et une taille Européenne Pré-rétréci, en coton peigné ringspun - nouveau col fin en coton + élasthanne - Taille européenne

Qualité: 100% Coton (HV Jaune et orange [11/170] : 80% polyester, 20% coton, Ash [92] : 99% coton, 1% viscose - Gris chiné [95] : 85% coton, 15% viscose - Antracite chiné(955) et Bleu mélangé (565) : 60% coton, 40% polyester).

Poids: 160 g/m²

Taille: XS-3XL (00, 35, 55, 580, 95, 99: XS-5XL)

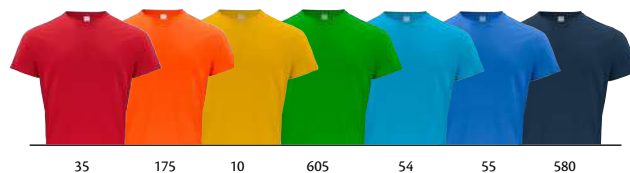
Taille femme: XS/34-XXL/44





Junior
PAGE 106

**OEKO
TEX®**
STANDARD
100
SE 14-218
RISE
www.oeko-tex.com



35 175 10 605 54 55 580



♂
955

♀
925


**ORGANIC
COTTON**



00 925 95 955 99

Classic OC-T 029364
Classic OC-T Women 029365

T-shirt moderne en 100% coton issu de l'agriculture biologique - col 1x1 - bande de propreté - Pré-rétréci + traitement aux enzymes pour une douceur inégalée - lavage 60° - étiquette découpable pour un réétiquetage facile

Qualité: 100% coton issu de l'agriculture biologique
Poids: 160 g/m²
Taille: XS-3XL (00, 35, 55, 580, 95, 99: XS-4XL)
Taille femme: XS/34-XXL/44



Over-T 029390

T-shirt oversize - décontracté unisexe - 100% coton peigné - col double légèrement plus large en coton et élasthanne - bande de renfort au niveau du cou - étiquette facilement amovible pour un rebranding facile - pré-rétréci et traité aux enzymes.

Qualité: 100% Coton
Poids: 200 g/m²
Taille: XS-3XL





35 55 580 00 95 99



95

Premium Long-T 029356

T-shirt extra long unisexe - Qualité supérieure - 100% coton peigné - col bords côtes 1x1 - bande de renfort au niveau du cou - étiquette facilement amovible pour un rebranding facile - pré-rétréci et traité aux enzymes

Qualité: 100% Coton

Poids: 180 g/m²

Taille: XS-4XL (580, 99: XS-5XL)

STANDARD
100SE 14-218
RISE

www.oeko-tex.com



35 18 605 54 55 580 00 95 99



35



580

Premium-T 029340**Premium-T Women 029341**

T-shirt uni en jersey - lavage 60° - col rond - coupé/cousu - bande de propreté au col - doubles coutures renforcées épaules et manches - Taille européenne

Qualité: 100% coton peigné**Poids:** 180 g/m²**Taille:** S-XXL (00, 35, 55, 580, 95, 99: S-4XL)**Taille femme:** S/36-XXL/44

580 00 95 99

Premium Fashion-T 029348**Premium Fashion-T Women 029349**

Voici la coupe moderne en qualité Premium T-shirt - 100% coton ringspun - col en double couches avec les coutures latérales - bande de propreté renforcée - Etiquette pré-découpée dans le cou pour un changement d'étiquette facile - Pré-rétréci et traité aux enzymes (toucher plus doux et traitement moins consommateur d'eau) - Lavable à 60°

Qualité: 100% coton (Gris chiné [95] 85% coton 15% viscose)**Poids:** 180 g/m²**Taille:** XS-4XL**Taille femme:** XS/34-XXL/44

00



95

STANDARD
100SE 14-218
RISE

www.oeko-tex.com



580 00 95 99

Premium Fashion-T L/S 029358**Premium Fashion-T L/S Women 029359**

T-shirt Manches longues premium au design et à la coupe contemporain - 100% coton ringspun - Col a/ double coutures - bande de propreté - Etiquette amovible - Pré-rétréci - Traitement aux enzymes plus doux

Qualité: 100% Coton (95 : 85 % coton 15 % viscose)**Poids:** 180 g/m²**Taille:** XS-4XL**Taille femme:** XS/34-XXL/44

580



00

STANDARD
100SE 14-218
RISE

www.oeko-tex.com



565 00 90 99



99



00

Slub-T 029352

Slub-T Women 029353

T-shirt - 100% coton flammé - coupé cousu - bande de propreté renforcée - Etiquette pré-découpée dans le cou pour un changement d'étiquette facile - Pré-rétréci et traité aux enzymes (toucher plus doux et traitement moins consommateur d'eau)

Qualité: 100% coton
Poids: 140 g/m²
Taille: XS-XXL
Taille femme: XS/34-XXL/44



07



99

Derby-T 029342

Derby-T Women 029343

T-shirt - coton flammé - coupe moderne - design actuel - Taille européenne

Qualité: 100% coton flammé
Poids: 140 g/m²
Taille: S-XXL
Taille femme: XS/34-XL/42



580 00 955 99



00

♂ Stretch-T 029344

T-shirt stretch - Coupe ajustée moderne - traitement aux enzymes pour un toucher plus doux et plus qualitatif

Qualité: 95% coton/5% elasthane
Poids: 180 g/m²
Taille: S-XXL



STANDARD
100
SE 14-218
RISE
www.oeko-tex.com



71



71

580

00

99

♂ Brooklyn 029006

T-shirt unisexe - décontracté avec une coupe plus longue à l'arrière - couture verticale dans le dos - col doublé - Bande de propreté renforcée - étiquette facilement amovible - lavage 60°

Qualité: 100% Cotton
Poids: 145 g/m²
Taille: XS-3XL





35



35

00

99

♀ Arden 029318

T-shirt col V - stretch et maille jersey - Coupe longue - Excellent confort - Taille européenne

Qualité: 95% Coton, 5% Élasthanne.

Poids: 170 g/m²

Taille: S/36-XXL/44



300



71

580

300

00

95

99

♀ Fashion Top Women 029005

T-shirt coupe moderne - Sizing relax - Col double - Bande de propreté - Etiquette amovible

Qualité: 100% Coton (95 : 85 coton 15 viscose)

Poids: 145 g/m²

Taille: XS/34-XXL/44



♀ Carolina S/S 029317

T-shirt col rond - stretch et maille jersey - Coupe longue - Excellent confort - Taille européenne

Qualité: 95% Coton, 5% Élasthanne - Gris chiné -95 : 80% cotton, 15% viscose 5% Elasthanne
Poids: 170 g/m²
Taille: S/36-XXL/44 (00 ,99: S/36-3XL/46)



300



♀ Carolina L/S 029319

T-shirt col rond - stretch et maille jersey - Manches longues - Coupe longue - Excellent confort - Taille européenne

Qualité: 95% Coton, 5% Élasthanne.
Poids: 170 g/m²
Taille: S/36-XXL/44



35



♀ Katy 029305

T-shirt très doux - coutures sur le côté, bords de manches repliés

Qualité: 60% viscose, 35% polyester, 5% elasthanne
Poids: 210 g/m²
Taille: XS/34-XXL/44



00


STANDARD 100
 SE 14-218
 RISE
www.oeko-tex.com



99 00

♀ Carolina Tanktop 029307

Débardeur - col rond - coordonnés possibles avec Carolina S/S, L/S, et Arden - Taille européenne

Qualité: 95% coton 5% élasthanne
Poids: 170 g/m²
Taille: S/36-XXL/44


STANDARD 100
 SE 14-218
 RISE
www.oeko-tex.com



00 99 95

♂ Classic Tanktop 029367

Débardeur - coton peigné ringspun pré-rétréci - Lavage 60° - Taille européenne

Qualité: 100% Coton (Gris melange [95] 85% coton, 15% viscose).
Poids: 160 g/m²
Taille: S-4XL




STANDARD 100
 SE 14-218
 RISE
www.oeko-tex.com



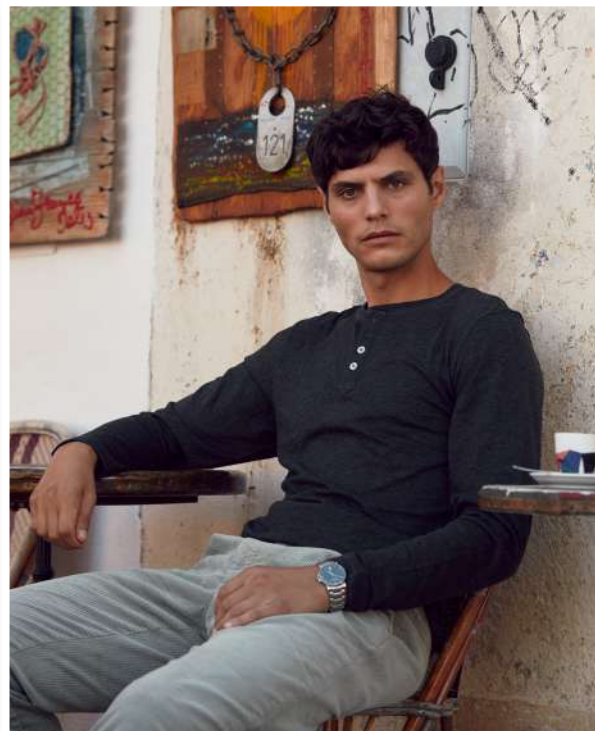
99

00

♀ Slub Tanktop Women 029351

T-shirt coupe - Tissu en Slub Ring-Spun - Coupé cousu - Etiquette amovible - Pré-rétréci - Très agréable au porter - Traitement aux enzymes pour un toucher plus doux

Qualité: 100% coton
Poids: 140 g/m²
Taille: XS/34-XXL/44



Orlando 029430

Orlando Women 029431

T-shirt manches longues - coupe très tendance - col bouton - Très agréable à porter
- Taille européenne

Qualité: 60% Coton, 40% polyester (Stone White 07, 100% coton).
Poids: 150 g/m²
Taille: S-XXL
Taille femme: S/36-XL/42




STANDARD 100
 SE 14-218
 RISE
www.oeko-tex.com




STANDARD 100
 SE 14-218
 RISE
www.oeko-tex.com



♂ Elgin 029411

Col roulé en jersey plat pré-rétréci avec élasthanne au col et poignets - Taille européenne - Lavable à 60°

Qualité: 100% coton peigné.
Poids: 195 g/m²
Taille: S-XXL

♀ Ezel 029460

Col roulé en jersey plat pré-rétréci avec élasthanne au col et aux poignets - lavage 60° - Taille européenne

Qualité: 100% Coton peigné.
Poids: 195 g/m²
Taille: S/36-XXL/44



00



00



00



170


 STANDARD
100
SE 14-218
RISE
www.oeko-tex.com

 SPUN DYED
water saving


UV50

Junior

PAGE 106

Neon-T 029345

Neon-T Women 029346

T-shirt en polyester - coupe moderne - coupé cousu - Taille européenne

Qualité: 100% polyester touché coton
Poids: 160 g/m²
Taille: XS-XXL
Taille femme: XS/34-XXL/44



Basic Active-T 029038

Basic Active-T Women 029039

Incroyable La qualité Spun dyed au prix du Basic Spun Dyed est une technologie révolutionnaire de teinture du polyester qui permet d'utiliser 75% de moins d'eau et 80% de moins de substances chimiques + moins de CO2 et d'énergie - T-shirt respirant - 100% polyester interlock - coupé cousu - bande de propreté renforcée - Etiquette pré-découpée dans le cou pour un changement d'étiquette facile - Taille européenne - Lavable à 60°

Qualité: 100% polyester
Poids: 135 g/m²
Taille: XS-3XL (00, 35, 55, 580, 95, 99: XS-4XL)
Taille femme: XS/34-XXL/44



99



00


 STANDARD
100
SE 14-218
RISE
www.oeko-tex.com

 SPUN DYED
water saving


UV50

Basic Active-T L/S 029040

Basic Active-T L/S Women 029041

T-shirt manches longues - Nouvelle matière Spun-Dyed - Economie de 80 % d'eau dans la confection + 75 % de produits chimiques en moins - Anti-transpirant - très souple - Couleurs très résistantes - Coupé cousu - Bande de propreté - Etiquette amovible

Qualité: 100% polyester
Poids: 135 g/m²
Taille: XS-4XL
Taille femme: XS/34-XXL/44





Premium Active-T 029338

Premium Active-T Women 029339

T-shirt anti transpirant - 100% polyester interlock : très léger et fluide - bimatière
- coutures flatlock - bande de propreté au col - étiquette sérigraphiée - zones techniques pour une évacuation de la transpiration plus efficace - taille européenne

Qualité: 100% interlock maille polyester
Poids: 135 g/m²
Taille: S-3XL (00, 35, 55, 580, 99: S-4XL)
Taille femme: S/36-XXL/44


STANDARD
100SE 14-218
RISE

www.oeko-tex.com



UV20



00



54



35

605

54

55

580

00

99

Ice-T 029334

Ice-T Women 029335

T-shirt technique respirant 100% polyester – Très confortable – Maille tissée pour une meilleure évacuation de la transpiration - Idéal pour les chaleurs importantes – Empiècements épaules et manches pour une meilleure tenue – Taille européenne

Qualité: 100% Polyester.

Poids: 150 g/m²

Taille: S-XXL (00, 99: S-4XL)

Taille femme: S/36-XXL/44 (00, 99: S/36-3XL/46)


STANDARD
100SE 14-218
RISE

www.oeko-tex.com



58/00



35/00

55/00

58/00

99/35

Raglan-T 029326

T-shirt unisexe raglan bicolore en jersey plat - Lavage 60° - Manches contrastées - Col élasthanne - Idéal pour les clubs de sport - Taille européenne

Qualité: 100% Coton peigné pré-rétréci.

Poids: 140 g/m²

Taille: XS-4XL



35/00

62/00

55/00

58/00

99/00


STANDARD
100SE 14-218
RISE

www.oeko-tex.com



55/00

Nome 029314

T-shirt unisexe contrasté col et bords de manche - lavage à 60 ° - Col en bords côtes 1x1 avec élasthanne pour une meilleure résistance - Taille européenne

Qualité: 100% Coton peigné - Jersey plat.

Poids: 160 g/m²

Taille: XS-3XL (3500, 5500, 5800, 9900: XS-4XL)



35/00 55/00 58/00 00/58 99/00




STANDARD

100

SE 14-218

RISE

www.oeko-tex.com


55/00

Ice Sport-T 029336

T-shirt technique respirant unisexe en polyester - Arrondi au bas du dos - Bande de propreté au col - Taille européenne

Qualité: 100% Polyester.
Poids: 150 g/m²
Taille: XS-XXL



170



96





170

11

96

Ambition-T 029376

Ambition-T Women 029377

T-shirt contrasté - visibilité accrue - 50% polyester recyclé - Coutures contrastées - élasthane en bord-côte col - Bande de propreté renforcée - étiquette facilement amovible

Qualité: 50 % coton, 50 % polyester recyclé.
Poids: 160 g/m²
Taille: XS-5XL
Taille femme: XS/34-XXL/44







OEKO TEX®
STANDARD 100
SE 14-218
RISE
www.oeko-tex.com



Junior
PAGE 107

35 38 18 10 600 615 605 71 68



570 54 55 580 595 215 300 00 01 91 95 955 956 99

Basic Polo 028230
Basic Polo Women 028231

Polo parfait pour un usage quotidien - bords côtes aux manches - fentes d'aisance sur les côtés - patte 3 boutons ton sur ton / 4 boutons pour la - Taille européenne

- Qualité:** 100% coton (Gris chiné 95 : 85% coton 15% viscose - Anthracite chiné : 60% coton 40% polyester)
- Poids:** 190 g/m²
- Taille:** XS-4XL
- Taille femme:** XS/34-XXL/44


 OEKO
TEX®
STANDARD
100SE 14-218
RISE

www.oeko-tex.com



00



35 55 580 00 95 99

Basic Polo Pocket 028255

Polo unisexe pour un usage quotidien - 100% coton ring spun - poche poitrine - patte 3 boutons ton sur ton - fentes d'aisance sur côtés - bande de propreté renforcée - Pré-rétréci + traitement aux enzymes (toucher plus doux et moins consommateur d'eau)

Qualité: 100% coton (Gris chiné [95] 85% coton 15% viscose)**Poids:** 190 g/m²**Taille:** XS-4XL

 OEKO
TEX®
STANDARD
100SE 14-218
RISE

www.oeko-tex.com



95

Junior

PAGE 107



35 55 580 00 95 99

Basic Polo Pocket L/S 028235

Polo unisexe manches longues - 100% coton ring-spun - poche poitrine - patte 3 boutons ton sur ton - fentes d'aisance sur côté - bande de propreté renforcée - Pré-rétréci + traitement aux enzymes (toucher plus doux et traitement moins consommateur d'eau)

Qualité: 100% coton (Gris chiné [95] 85% coton 15% viscose)**Poids:** 190 g/m²**Taille:** XS-4XL

 OEKO
TEX®
STANDARD
100SE 14-218
RISE

www.oeko-tex.com



99



35 55 580 00 95 99

Single Jersey Polo 028280

Polo unisexe en tissu jersey - Col en bords côtes - fentes latérales - 3 boutons ton sur ton - Bande de propreté renforcée - une étiquette facile à retirer - Pré-rétréci - traité aux enzymes pour une durabilité accrue - Lavage 60°

Qualité: 100% Coton (Gris chiné [95] 85% coton 15% viscose)**Poids:** 180 g/m²**Taille:** XS-4XL



**ORGANIC
COTTON**



**STANDARD
100**
SE 14-218
RISE
www.oeko-tex.com



35 55 580 925 00 95 955 99

Classic OC Polo 028264
Classic OC Polo Women 028265

Polo en 100% coton issu de l'agriculture biologique - Idéal en utilisation quotidienne - Patte 3 boutons ton sur ton - bande de propreté au col - Pré-rétréci + traitement aux enzymes pour une douceur inégalée - lavage 60° - Une étiquette découpable pour un réétiquetage facile

Qualité: 100% coton issu de l'agriculture biologique
Poids: 200 g/m²
Taille: XS-3XL (00, 35, 55, 580, 95, 99: XS-4XL)
Taille femme: XS/34-XXL/44





35 55 58 00 95 99


 STANDARD
100
SE 14-218
RISE
www.oeko-tex.com


58

♂ Lincoln 028204

Polo piqué manches courtes - Patte 3 boutons ton sur ton - Bords-côtes aux manches - 6 couleurs - Taille large - Lavable à 60° - coupe ample

Qualité: 100% Coton peigné - (Gris mélange [95] 85% Coton et 15% Viscose, Gris cendré [92] 99% Coton et 1% Viscose).

Poids: 190 g/m²

Taille: XS-6XL



35 38 18 10 600 605 67 68 57 54 55


 STANDARD
100
SE 14-218
RISE
www.oeko-tex.com


92

57

♂ Classic Lincoln S/S 028244

♀ Classic Marion S/S 028246

BEST SELLER Polo manches courtes - patte 3 boutons ton sur ton - fentes d'aisance à la taille - grand teint - lavage 60° - taille européenne.

Qualité: 100% Coton peigné (Ash [92] 99% coton, 1% viscose, grey mélange [95] 85% coton, 15% viscose, antracite mélange 60% coton, 40% polyester).

Poids: 200 g/m²

Taille: XS-3XL (00, 35, 55, 580, 95, 99: XS-5XL)

Taille femme: XS/34-XXL/44



56 580 44 300 250 815 820 825 00 92 94 95 955 99


 STANDARD
100
SE 14-218
RISE
www.oeko-tex.com


00

38

♂ Classic Lincoln L/S 028245

♀ Classic Marion L/S 028247

Polo piqué manches longues - 3 boutons ton sur ton - lavage 60° - poignets droits - fentes d'aisance latérales - doubles coutures - bande de propreté - taille européenne

Qualité: 100% Coton peigné

Poids: 200 g/m²

Taille: XS-3XL (00, 35, 55: XS-4XL) (580, 95, 99: XS-5XL)

Taille femme: XS/34-XXL/44



35 38 605 68 57 55 580 00 95 955 99

STANDARD
100SE 14-218
RISE

www.oeko-tex.com



35 55 580 00 95 99

Heavy Premium Polo 028260

Heavy Premium Polo Women 028261

Polo MC - lourd - en coton peigné - lavage 60° - traitement aux enzymes - pré-rétréci - bande de propreté en chevron et sur fentes d'aisance de côté - Boutons ton sur ton

Qualité: 100% Coton peigné (grey melange [95] 85% coton, 15% viscose).

Poids: 270 g/m²

Taille: XS-4XL

Taille femme: S/36-XXL/44

STANDARD
100SE 14-218
RISE

www.oeko-tex.com



35 10 605 54 55 565



580 300 00 95 955 99



Stretch Premium Polo 028240

Stretch Premium Polo Women 028241

Polo - Excellente qualité en coton élasthanne - Magnifique rendu et très agréable au porter - Patte 3 boutons cousus croisés avec finition nacré - fentes d'aisance - traitement aux enzymes pour un toucher plus doux - taille européenne

Qualité: 95% coton/5% élasthanne (Gris chiné [95] 80% coton, 15% viscose, 5% élasthanne - Bleu chiné et anthracite chiné [565/955] : 55% coton, 40% polyester, 5% élasthanne.) - pré-rétréci

Poids: 215 g/m²

Taille: XS-3XL (00, 35, 55, 580, 95, 99: XS-4XL)

Taille femme: S/36-XXL/44 (00, 35, 55, 580, 95, 99: XS/34-XXL/44)



STANDARD
100
SE 14-218
RISE
www.oeko-tex.com



580

00

99

Stretch Premium Polo L/S 028262

Stretch Premium Polo L/S Women 028263

Polo manches longues - stretch - sans boutons aux poignets - boutons nacrés (2 pour l'homme et 3 pour la femme) - Bande de cou en chevron - fente latérale renforcée - étiquette facilement amovible pour un rebranding facile - pré-rétréci et traité aux enzymes.

Qualité: 95% coton, 5% elasthanne
Poids: 215 g/m²
Taille: XS-4XL
Taille femme: XS/36-XXL/44



580



00





STANDARD
100
SE 14-218
RISE
www.oeko-tex.com



Manhattan 028250 Manhattan Women 028251

Polo polycoton manches courtes - lavage 60 ° - jacquard sur le col pour le garder droit - patte 3 boutons ton sur ton - bords côtes aux manches - taille européenne

Qualité: 65% Polyester, 35% coton (HV jaune et orange [11/170] 80% polyester, 20% coton, grey melange [95] 85% coton, 15% viscose [955] 60% coton 40% polyester).

Poids: 200 g/m²

Taille: XS-3XL (00, 35, 55, 580, 95, 99: XS-5XL)

Taille femme: XS/34-XXL/44 (00, 35, 55, 580, 95, 99 XS/34-3XL/46)



STANDARD
100
SE 14-218
RISE
www.oeko-tex.com



Manhattan L/S 028252 Manhattan L/S Women 028253

Version manches longues de notre polo best-seller - jacquard sur le col pour le garder droit - 3 boutons ton sur ton - étiquette facilement amovible pour un rebranding facile - pré-rétréci et traité aux enzymes - poignets bords côtes pour l'homme.

Qualité: 65% Polyester 35% coton (gris mélangé [95] 85% coton, 15% viscose)

Poids: 200 g/m²

Taille: XS-5XL

Taille femme: XS/34-3XL/46




STANDARD 100
 SE 14-218
 RISE
www.oeko-tex.com



99

580

♀ Marietta 028277

Robe polo intemporelle - Fentes latérales - 4 boutons ton sur ton - Bande de propreté renforcée et étiquette facilement amovible - Lavage 60°

Qualité: 100% Cotton
Poids: 200 g/m²
Taille: XS/34 -XXL/44


STANDARD 100
 SE 14-218
 RISE
www.oeko-tex.com


SPUN DYED
 water saving


UV25



99



35 55 580 00 96 99

Basic Active Polo 028254

Polo unisexe léger et confortable pour un usage quotidien - Fabrication en Spun Dyed - lavage 60° - Patte 3 boutons ton sur ton - fentes d'aisance sur les côtés

Qualité: 100% Polyester
Poids: 160 g/m²
Taille: XS-3XL (00, 35, 55, 580, 99/00: XS-4XL)



35

38

605

55



58

00

95

99/00

STANDARD
100SE 14-218
RISE

www.oeko-tex.com



99/00

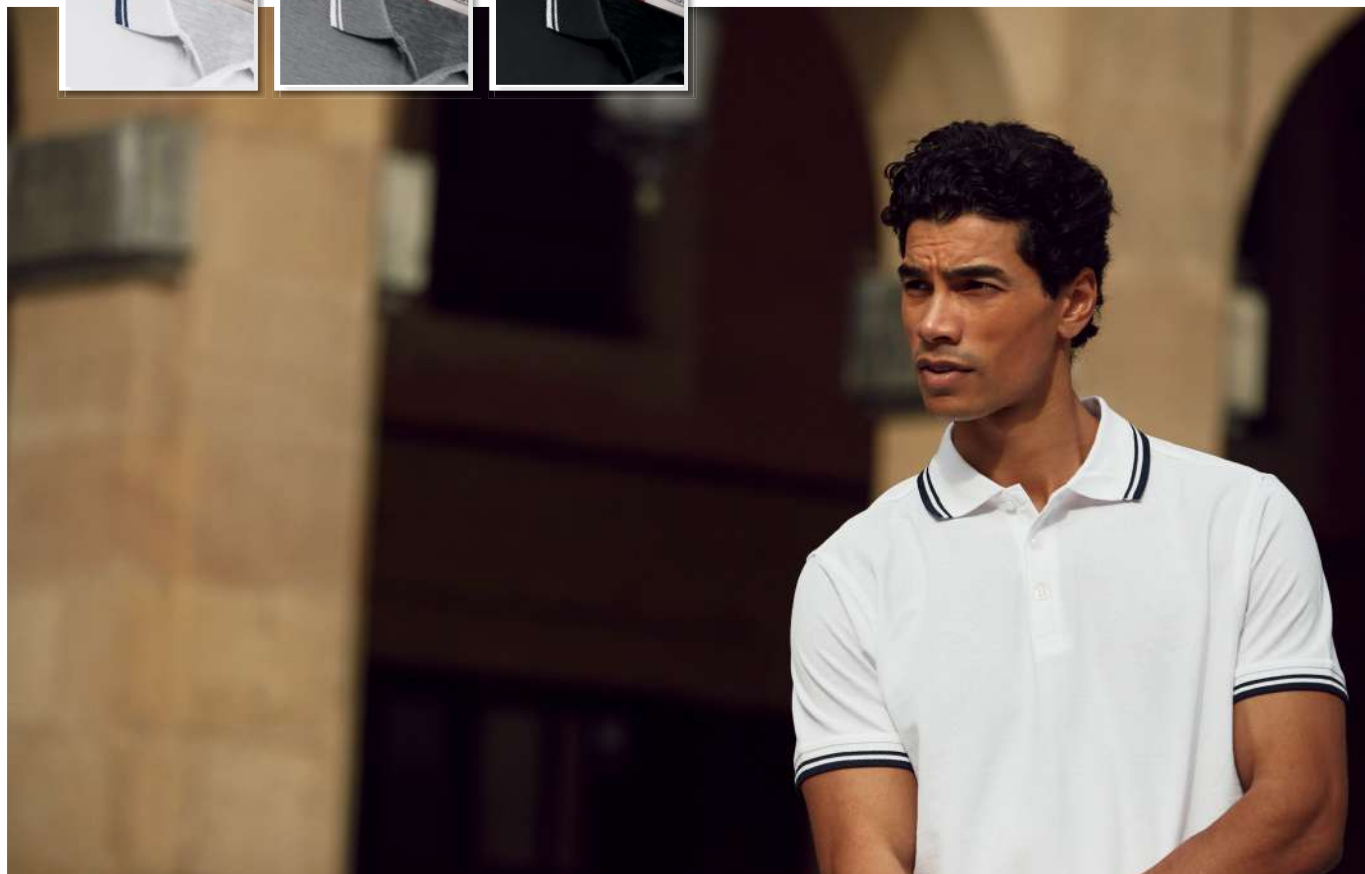
Amarillo 028219

Polo unisexe piqué manches courtes - Fentes sur les côtés - Liseré contrasté au col - Bords-côtes aux manches - Lavable à 60°.

Qualité: 100% Coton peigné.

Poids: 190 g/m²

Taille: XS-3XL (00, 35, 55, 580, 95, 99/00: XS-4XL)

Collar
58Collar
00Collar
00

STANDARD
100SE 14-218
RISE

www.oeko-tex.com



580



99

580

95

00

♂ Austin 028272

Polo unisexe avec une bande de couleur contrastée sur le col et les manches
- Détails fentes latérales - 3 boutons ton sur ton - Bande de propreté renforcée -
étiquette facilement amovible - Maille piquée

Qualité: 100% Cotton
Poids: 190 g/m²
Taille: XS-3XL



99

580

95

00

STANDARD
100SE 14-218
RISE

www.oeko-tex.com



580

♀ Astoria 028273

Polo femme avec une bande de couleur contrastée sur le col et les manches - Détails
fentes latérales - 3 boutons ton sur ton - Bande de propreté renforcée - étiquette
facilement amovible - Maille piquée

Qualité: 100% Cotton
Poids: 190 g/m²
Taille: XS/34-XXL/44



00

580

STANDARD
100SE 14-218
RISE

www.oeko-tex.com

Conrad 028274

Polo unisexe contrasté aux lignes épurées - Bandes de couleur contrastées sur le col
et la manche - Fentes latérales - 3 boutons ton sur ton - Bande de propreté renforcée
- étiquette facilement amovible

Qualité: 100% Cotton
Poids: 190 g/m²
Taille: XS-3XL



STANDARD

100

SE 14-218

RISE

www.oeko-tex.com

♂ **New Conway 028222**♀ **New Alpena 028223**

Polo piqué avec pipings contrastés sur côtés et épaules - Boutons ton sur ton - bande de propreté avec chevrons ainsi que sur les fentes latérales - Taille européenne - Lavable à 60°

Qualité: 100% Coton.**Poids:** 200 g/m²**Taille:** S-4XL**Taille femme:** S/36-XXL/44**Newton 028237****Newton Women 028239**

Polo tendance et très confortable - revers de col, patte et bord de manches avec liserés contrastés - taille européenne

ATTENTION pour le coloris 580, les bandes aux emmanchures sont blanc bleu rouge

Qualité: 100% coton peigné ring spun- 190 grs**Poids:** 190 g/m²**Taille:** XS-3XL**Taille femme:** S/36-XL/42**Seattle 028242****Seattle Women 028243**

Polo manches courtes - bord de manches/bord de col/revers de col contrastés - patte 3 boutons contrastés - bords côtes aux manches - taille européenne

Qualité: 100% coton**Poids:** 190 g/m²**Taille:** S-XXL**Taille femme:** S/36-XL/42





35 615 71 570 55 595 580



215 01 91 95 956 99

Miami Roundneck 0201030

Sweatshirt col rond unisexe - mélange de coton et de polyester recyclé - Bords côtes élastiques 2 x 2 avec double surpiqûre au bas des manches et à l'ourlet - col en sergé - étiquette facilement amovible pour un rebranding facile - Tissu doux stabilisé - adapté à un lavage intensif - finition anti-boulochage.

Qualité: 80% Coton / 20% Polyester recyclé

Poids: 260 g/m²

Taille: XS-4XL (580, 99: XS-5XL)

STANDARD
100SE 14-218
RISE

www.oeko-tex.com



615



35 615 71 570 55 595 580



215 01 91 95 956 99

Miami Hoody 0201031

Sweatshirt capuche unisexe - mélange de coton et de polyester recyclé - un cordon de serrage rond - grande poche kangourou à l'avant - Bords côtes élastiques 2 x 2 avec double surpiqûre au bas des manches et à l'ourlet - col en sergé - étiquette facilement amovible pour un rebranding facile - Tissu doux stabilisé - adapté à un lavage intensif - finition anti-boulochage.

Qualité: 80% Coton / 20% Polyester recyclé

Poids: 260 g/m²

Taille: XS-4XL

STANDARD
100SE 14-218
RISE

www.oeko-tex.com



595



580 95 956 99

Miami Hoody FZ 0201034

Sweatshirt capuche full zip - mélange de coton et de polyester recyclé - zip SBS - un cordon de serrage rond - 2 poches avant zippées - Bords côtes élastiques 2 x 2 avec double surpiqûre au bas des manches et à l'ourlet - col en sergé - étiquette facilement amovible pour un rebranding facile - Tissu doux stabilisé - adapté à un lavage intensif - finition anti-boulochage.

Qualité: 80% Coton / 20% Polyester recyclé

Poids: 260 g/m²

Taille: XS-4XL

STANDARD
100SE 14-218
RISE

www.oeko-tex.com



956

**OEKO
TEX®**
STANDARD
100
SE 14-218
RISE
www.oeko-tex.com



815

Junior

PAGE109



Basic Hoody 021031

Sweatshirt capuche unisexe - tissu doux et stabilisé adapté aux lavages intensifs
- bords côtes aux poignets et à la taille - cordon de serrage ton sur ton - poche kangourou - Smartphone system : élastique dans la poche centrale pour le maintenir plaqué / oeillet dans la poche et patte support au col pour les oreillettes et le câble - Taille européenne - col capuche

Qualité: 65% polyester / 35% coton (couleurs HV 85% polyester 15% coton)
Poids: 280 g/m²
Taille: XS-3XL (00, 35, 55: XS-4XL) (580, 95, 99: XS-5XL)

**OEKO
TEX®**
STANDARD
100
SE 14-218
RISE
www.oeko-tex.com

Junior

PAGE108



10

Basic Roundneck 021030

Sweatshirt col rond unisexe - tissu doux et stabilisé adapté aux lavages intensifs
- bords côtes col, poignets et taille - double coutures - bande de propreté - très résistant - Taille européenne

Qualité: 65% polyester / 35% coton (couleurs HV 85% polyester 15% coton)
Poids: 280 g/m²
Taille: XS-3XL (00, 35, 55: XS-4XL) (580, 95, 99: XS-5XL)



Junior

PAGE 108



170



35

STANDARD
100SE 14-218
RISE

www.oeko-tex.com

HV
COLOURHV
COLOUR

35

170

11

55

580



00

95

955

99

Basic Cardigan 021038**Basic Cardigan Women 021039**

Sweatshirt full zip - zip SBS couvert et ton sur ton - tissu doux et stabilisé adapté aux lavages intensifs - double coutures - poches zippées - bande de propreté - bords côtes aux poignets et à la taille - Smartphone system : élastique dans la poche centrale pour le maintenir plaqué / oeillet dans la poche et patte support au col pour le câble des oreillettes - Taille européenne

Qualité: 65% polyester / 35% coton (couleurs HV 85% polyester 15% coton)

Poids: 280 g/m²

Taille: XS-3XL (00, 35, 55: XS-4XL) (580, 95, 99: XS-5XL)

Taille femme: XS/34-XXL/44

HV
COLOURHV
COLOUR

35

38

170

11

605

68



55

580

00

815

95

955

99

Basic Half Zip 021033

Sweatshirt col zip unisex - zip YKK Metalux antistatique et anti-griffure - tissu doux et stabilisé adapté aux lavages intensifs - double coutures - bande de propreté - col doublé pour plus de tenue et de résistance - bords côtes poignets et taille - Taille européenne

Qualité: 65% polyester / 35% coton (visibilité jaune [11] visibilité orange [170] 85% de polyester 15% coton)

Poids: 280 g/m²

Taille: XS-3XL (00, 35, 55: XS-4XL) (580, 95, 99: XS-5XL)



38



Basic Hoody Full Zip 021034

Basic Hoody Full Zip Women 021035

Sweatshirt capuche full zip - tissus doux et stabilisé adapté aux lavages intensifs - double coutures - bande de propreté - Zip SBS antistatique recouvert et ton sur ton - poches sur le devant - bords côtes poignets et taille - smartphone system : élastique dans la poche centrale pour le maintenir plaqué / œillet dans la poche et patte support au col pour le cable des oreillettes - Taille européenne - col montant

Qualité: 65% polyester / 35% coton
Poids: 280 g/m²
Taille: XS-3XL (00, 35, 55: XS-4XL) (580, 95, 99: XS-5XL)
Taille femme: XS/34-XXL/44



955



Basic Polo Sweater 021032

Basic sweatshirt avec col boutonné unisexe - bouton ton sur ton - Fabrication stabilisée pour lavages intensifs et anti-pilling - bords côtes 1x1 - avec double surpiqure - Bande de propreté

Qualité: 65% polyester, 35% coton.
Poids: 280 g/m²
Taille: XS-3XL (55: XS-4XL) (580, 95, 99: XS-5XL)



35 55 580 99 955 95

Basic Pants 021037

Pantalon en molleton unisexe - poches latérales - élastique + cordon de serrage à la taille - tissus doux et stabilisé adapté aux lavages intensifs - double coutures - bords élastiques fins aux chevilles - coordonné parfait avec l'ensemble de la collection basic sweatshirt -

Qualité: 65% polyester / 35% coton
Poids: 280 g/m²
Taille: XS-3XL (35, 55, 580, 99, 95: XS-4XL)



95



Junior
PAGE 108





565



STANDARD
100
SE 14-218
RISE
www.oeko-tex.com



35

676

55

565

580

95

955

99

Classic Roundneck 021040

Sweatshirt unisexe - lavage 60° - finitions bords côtes 2x2 aux poignets et taille - poche zippée sur le côté en polyester - coutures flatlocks ton sur ton - Taille européenne

Qualité: 80% coton - 20% polyester (Coloris Bleu Mélangé (565) - Vert mélangé (676) - Anthracite (955) : 60% coton 40% polyester- Gris chiné 95 : 85% coton 15% viscose

Poids: 300 g/m²

Taille: XS-3XL (35, 55: XS-4XL) (580, 95, 955, 99: XS-5XL)



580



565



STANDARD
100
SE 14-218
RISE
www.oeko-tex.com



35

55

565

580

95

955

99

Classic Hoody 021041

Classic Hoody Women 021042

Sweatshirt capuche avec poche kangourou - lavage 60° - smartphone system + mini poche portable intégrée - capuche doublée polyester - cordon de serrage bicolore plat - finitions en bords côtes 2x2 aux poignets et taille - coutures flatlocks ton sur ton - croix brodée sur les coutures de poches - Taille européenne

Qualité: 80% coton - 20% polyester (Coloris Bleu Mélangé (565) - Anthracite (955) : 60% coton 40% polyester- Gris chiné 95 : 85% coton 15% viscose

Poids: 300 g/m²

Taille: XS-3XL (35, 55: XS-4XL) (580, 95, 955, 99: XS-5XL)

Taille femme: XS/34-XXL/44



55



580



STANDARD
100
SE 14-218
RISE
www.oeko-tex.com



35

55

565

580

95

955

99

Classic Hoody Full Zip 021044

Classic Hoody Full Zip Women 021045

Sweatshirt capuche full zip avec poches zippées - lavage 60° - smartphone system - capuche doublée polyester - cordon de serrage bicolore plat - zip central métal - finitions en bords côtes 2x2 aux poignets et taille - coutures flatlocks ton sur ton - croix brodée sur les coutures de poches - Taille européenne

Qualité: 80% coton - 20% polyester (Coloris Bleu Mélangé (565) -Anthracite (955) : 60% coton 40% polyester- Gris chiné 95 : 85% coton 15% viscose

Poids: 300 g/m²

Taille: XS-3XL (35, 55: XS-4XL) (580, 95, 955, 99: XS-5XL)

Taille femme: XS/34-XXL/44



580

STANDARD
100SE 14-218
RISE

www.oeko-tex.com



580

00

95

955

99

Classic Half Zip 021043

Sweatshirt 1/2 zip unisexe - Poche cachée zippée avec smartphone system à droite - lavage 60° - coutures Flatlock ton sur ton - bords côtes 2x2 poignets + taille

Qualité: 80% coton, 20% polyester, anthracite melange [955] 60% coton, 40% polyester. Grey melange [95] 85% cotton 15% viscose)

Poids: 300 g/m²

Taille: XS-5XL (00: XS-4XL)



00



580

STANDARD
100SE 14-218
RISE

www.oeko-tex.com



580

00

95

955

99

Classic Cardigan 021048

Classic Cardigan Women 021049

Veste Full zip cardigan - smartphone system - lavage 60° - coutures flatlock ton sur ton - bords côtes 2x2 aux poignets + taille - Poches zippées

Qualité: 80% coton, 20% polyester, anthracite melange [955] 60% coton, 40% polyester. Grey melange [95] 85% cotton 15% viscose)

Poids: 300 g/m²

Taille: XS-5XL (00: XS-4XL)

Taille femme: XS/34-XXL/44





**ORGANIC
COTTON**



**STANDARD
100**

SE 14-218
RISE

www.oeko-tex.com



99 580 925 955 95

Premium OC Roundneck 021000
Premium OC Roundneck Women 021001

Premium Sweatshirt col rond en Coton issu de l'agriculture biologique et Polyester Recyclé - lavage 60° - manches raglan - coutures flatlock stylisées - poche secrète zippée - bord côtes 1x1 avec Elasthanne aux poignets et à la taille - Intérieur finition French Terry - Ear phone system

Qualité: 85% Coton Organique / 15% Polyester
Poids: 300 g/m²
Taille: XS-3XL (580, 95, 99: XS-4XL)
Taille femme: XS/34-XXL/44



**STANDARD
100**

SE 14-218
RISE

www.oeko-tex.com



**ORGANIC
COTTON**



99 580 925 955 95

Premium OC Hoody 021002
Premium OC Hoody Women 021003

Premium Sweatshirt Capuche en Coton issu de l'agriculture biologique et Polyester Recyclé - lavage 60° - 2 poches zippées YKK - coutures flatlock stylisées - Cèillets pour le passage du cordon de réglage - bord côtes 1x1 avec Elasthanne aux poignets et à la taille - Intérieur finition French Terry - Ear phone system

Qualité: 85% Coton Organique / 15% Polyester
Poids: 300 g/m²
Taille: XS-3XL (580, 95, 99: XS-4XL)
Taille femme: XS/34-XXL/44







STANDARD 100
SE 14-218
RISE
www.oeko-tex.com



ORGANIC COTTON



99 580 925 955 95



955



925

Premium OC Hoody Full Zip 021004
Premium OC Hoody Full Zip Women 021005

Premium Sweatshirt Full Zip Capuche en Coton issu de l'agriculture biologique et Polyester Recyclé - lavage 60° - Full Zip YKK finition vieillie - 2 poches zippées YKK - coutures flatlock stylisées - Ceillets pour le passage du cordon de réglage - bord côtes 1x1 avec Elasthanne aux poignets et à la taille - Intérieur finition French Terry - Ear phone system

Qualité: 85% Coton Organique / 15% Polyester
Poids: 300 g/m²
Taille: XS-3XL (580, 95, 99: XS-4XL)
Taille femme: XS/34-XXL/44


**ORGANIC
COTTON**

**STANDARD
100**
SE 14-218
RISE

www.oeko-tex.com


99

580

925

955

95

Premium OC Cardigan 021006

Premium OC Cardigan Women 021007

Cardigan Premium Full Zip en Coton issu de l'agriculture biologique et Polyester Recyclé - lavage 60° - Full Zip YKK finition vieillie- 2 poches avant zippées YKK - coutures flatlock stylisées - CEillets pour le passage du cordon de réglage - bord côtes 1x1 avec Elasthanne aux poignets et à la taille - Intérieur finition French Terry - Ear phone system

Qualité: 85% Coton Organique / 15% Polyester

Poids: 300 g/m²

Taille: XS-3XL (580, 95, 99: XS-4XL)

Taille femme: XS/34-XXL/44



95



580


**STANDARD
100**
SE 14-218
RISE

www.oeko-tex.com


580

95

99


**ORGANIC
COTTON**

Premium OC Pants 021008

Premium OC Pants Women 021009

Premium Pantalon de sport en Coton issu de l'agriculture biologique et Polyester Recyclé - lavage 60° - 2 poches - cordon de serrage avec finition métal - Intérieur finition French Terry - 1 poche arrière avec une fermeture éclair YKK.

Qualité: 85% Coton Organique / 15% Polyester

Poids: 300 g/m²

Taille: XS-3XL

Taille femme: XS/34-XXL/44



580



95





580

95

99

Helix 021018

Sweatshirt avec capuche unisexe - poche kangourou + poche secrète sur le côté - manches raglan - bords côtes avec élasthane poignets et taille - œillet métal vieillit - cordon plat - smartphone system - surpiques contrastées - Lavable à 60°

Qualité: 80% Coton 20% Polyester - Gris chiné 95 : 85% coton 15% viscose
Poids: 335 g/m²
Taille: XS-3XL


 STANDARD
100
SE 14-218
RISE
www.oeko-tex.com


95



580

95

99

Harper 021019

Sweatshirt unisexe full zip a/capuche - poche kangourou + poche secrète sur le côté - manches raglan - bords côtes a/élasthane poignets et taille - œillet métal vieillit - cordon plat - smartphone system - surpiques contrastées - Lavable à 60°

Qualité: 80% Coton 20% Polyester - Gris chiné 95 : 85% coton 15% viscose
Poids: 335 g/m²
Taille: XS-3XL


 STANDARD
100
SE 14-218
RISE
www.oeko-tex.com


580



593

90

Loris 021046 Loris Women 021047

Sweatshirt full zip capuche - Mélange de coton flammé et polyester pour un effet tendance - qualité supérieure - manche raglan - Triples coutures flatlock - Taille européenne

Qualité: 80% coton flammé - 20% polyester
Poids: 280 g/m²
Taille: S-XXL
Taille femme: XS/34-XL/42


 STANDARD
100
SE 14-218
RISE
www.oeko-tex.com


90

593



95



00 95 55 580 99 35

Basic Active Roundneck 021010

Sweatshirt col rond - fabrication Spun Dyed - lavage 60° - unisexe - manche raglan - poche zippée sur la manche - bande de propreté - bords côtes aux poignets et à la taille

Qualité: 100% Polyester
Poids: 280 g/m²
Taille: XS-4XL



Junior
PAGE110



00 95 55 580 99 35

Basic Active Hoody 021011

Sweatshirt capuche en fabrication Spun Dyed - unisexe - lavage 60° - poche kangourou - poche zippée ton sur ton - cordon de serrage ton sur ton - bande de propreté - bords côtes aux poignets et à la taille - Ear phone system

Qualité: 100% Polyester
Poids: 280 g/m²
Taille: XS-4XL



55





SPUN DYED
water saving



STANDARD
100
SE 14-218
RISE
www.oeko-tex.com



00 95 55 580 99 35

Basic Active Hoody Full Zip 021014 Basic Active Hoody Full Zip Women 021015

Sweatshirt Capuche zippé - fabrication Spun Dyed - lavage 60° - zip ton sur ton - 2 poches zippées sur le devant + poche zippée sur la manche - bande de propreté - bords côtes aux poignets et à la taille - Ear phone system

Qualité: 100% Polyester
Poids: 280 g/m²
Taille: XS-4XL
Taille femme: XS/34-XXL/44



00 95 55 580 99 35

Basic Active Cardigan 021016

Veste Full zip - fabrication Spun Dyed - lavage 60° - unisexe - zip ton sur ton - poche zippée sur la manche - bande de propreté - bords côtes aux poignets et à la taille - Ear phone system

Qualité: 100% Polyester
Poids: 280 g/m²
Taille: XS-4XL



00



STANDARD
100
SE 14-218
RISE
www.oeko-tex.com



SPUN DYED
water saving

Junior

PAGE110



Junior

PAGE112



95 580 99



STANDARD
100
SE 14-218
RISE
www.oeko-tex.com

Basic Active Pants 021017

Pantalón de sport unisexe - fabrication Spun Dyed - lavage 60° - zip ton sur ton - poches zippées sur les côtés - bande élastique à la taille - finitions élastique + zip aux chevilles

Qualité: 100% Polyester
Poids: 280 g/m²
Taille: XS-4XL



OEKO TEX®
STANDARD 100
 SE 14-218
 RISE
www.oeko-tex.com

SPUN DYED
 water saving

Junior
 PAGE110



55



Basic Active Half Zip 021013

Sweatshirt col zippé - fabrication Spun Dyed - lavage 60° - unisex - zip ton sur ton
 - poche zippée sur la manche - bande de propreté - bords côtes aux poignets et à la
 taille - Ear phone system

Qualité: 100% Polyester
Poids: 280 g/m²
Taille: XS-4XL


 SPUN DYED
water saving


75



580



75

580

99

Hobart 021022

Hobart Women 021023

Sweatshirt à col haut - tissu doux au toucher - polyester recyclé - 2 poches latérales cachées zippées - Poignets et ourlet du bas en tissu shell - Cordon de serrage - étiquette facilement amovible.

Qualité: 50 % spun dyed recyclé, 24 % polyester recyclé, 20 % viscose, 6 % élasthanne.

Poids: 300 g/m²

Taille: XS-3XL

Taille femme: XS/34-XXL/44


 SPUN DYED
water saving


75

580

99

Hayden 021024

Hayden Women 021025

Sweat à capuche - tissu doux au toucher - polyester recyclé - 2 poches latérales cachées zippées - 2 poches intérieures - Poignets en tissu shell - ourlet inférieur en bande élastique - Cordon de serrage pour une capuche réglable - étiquette facilement amovible.

Qualité: 50 % spun dyed, 24 % polyester recyclé, 20 % viscose, 6 % élasthanne.

Poids: 300 g/m²

Taille: XS-3XL

Taille femme: XS/34-XXL/44

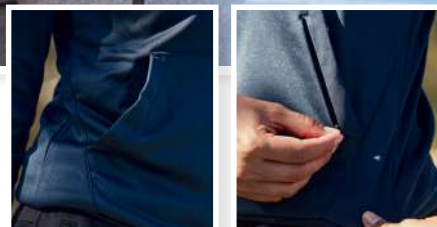


580



75





92



580



STANDARD
100
SE 14-218
RISE
www.oeko-tex.com



580

92

95

99

Oakdale 021062 Oakdale Women 021063

Sweatshirt capuche technique - Poche kangourou - Poche zippée et cachée
-Capuche doublée et réglable - Finition bandes élastiques aux poignets

Qualité: 100% polyester
Poids: 215 g/m² (color 92, 95: 240 g/m²)
Taille: XS-3XL
Taille femme: XS/34-3XL/46



STANDARD
100
SE 14-218
RISE
www.oeko-tex.com



580

92

95

99

Ottawa 021064

Ottawa Women 021065

Veste zippée à capuche - matériaux très confortable en polyester doux et extensible
- Capuche doublée mesh avec cordon de serrage ton sur ton - Poches extérieures zippées avec smartphone system

Qualité: 100 % polyester
Poids: 215 g/m² (color 92, 95: 240 g/m²)
Taille: XS-3XL
Taille femme: XS/34-3XL/46



92

99

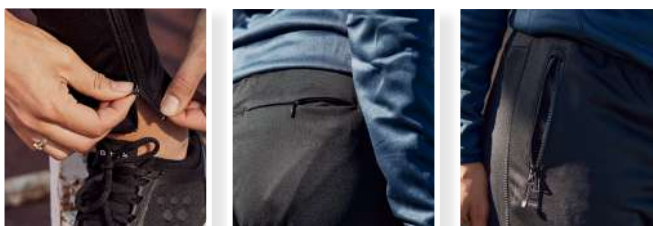


95

99



STANDARD
100
SE 14-218
RISE
www.oeko-tex.com



Odessa 021066

Pantalon en polyester - parfait coordonné avec le sweatshirt Ottawa - nouvelle coupe tendance et design - élastique et cordon de serrage à la taille - poches devant et derrière zippées - bas de cheville resserré + zips

Qualité: 100 % polyester
Poids: 215 g/m² (color 92, 95: 240 g/m²)
Taille: XS-XXL



STANDARD
100
SE 14-218
RISE
www.oeko-tex.com



170



170

11

96

Ambition Roundneck 021074

Sweatshirt unisexe à col rond contrasté - visibilité accrue. 100% polyester recyclé au toucher coton - 1 poche latérale cachée zippée - Poignets et ourlet du bas en tissu côtélé - étiquette facilement amovible

Qualité: 100 % polyester recyclé.
Poids: 280 g/m²
Taille: XS-5XL



11



**STANDARD
100**
SE 14-218
RISE
www.oeko-tex.com



170

11

96

Ambition Half Zip 021075

Sweatshirt unisexe 1/2 zip contrasté - visibilité accrue. 100% polyester recyclé au toucher coton - 1 poche latérale cachée zippée - Poignets et ourlets du bas en tissu côtelé - étiquette facilement amovible

Qualité: 100 % polyester recyclé.
Poids: 280 g/m²
Taille: XS-5XL







580

99

Ducan 021055

Sweatshirt unisexe full zip sportif et fonctionnel - poches sous coutures pour un design parfait - Bords élastiques fins aux poignets et à la taille - Coutures flatlock - Zips contrastés blancs - Poche sur manche gauche - pas de coutures sur les épaules pour une meilleure fluidité - Taille européenne

Qualité: 100% Polyester - Intérieur brossé.
Poids: 230 g/m²
Taille: XS-XXL



580



STANDARD
100

SE 14-218
RISE

www.oeko-tex.com



35

55

580

00

96

99

Gerry 021051

Sweatshirt technique full zip à capuche - Coupe - Intérieur molleton brossé en coton et extérieur finition piqué en polyester - Idéal pour toutes les activités en extérieur - Liserés contrastés sur col et poignets - Cordon de serrage et zip également contrastés - Ouverture zippée dans la capuche pour personnalisation

Qualité: 80% Polyester, 20% Coton.
Poids: 300 g/m²
Taille: XS-XXL



99



STANDARD
100

SE 14-218
RISE

www.oeko-tex.com



35

55

580

00

96

99

Craig 021053

Veste sweatshirt technique full zip unisexe - Intérieur molleton brossé en coton et extérieur finition piqué en polyester - Idéal pour toutes les activités en extérieur - Liserés contrastés sur col et poignets - zips contrastés.

Qualité: 80% Polyester, 20% Coton.
Poids: 300 g/m²
Taille: XS-XXL (580, 99: XS-4XL)



96



☆☆☆
Easy Care
EASY TO IRON
☆☆☆



580

57

00

99



99



00

♂ **Stretch Shirt L/S 027960**
♀ **Stretch Shirt L/S Women 027961**

Chemise manches longues - Tissu stretch - Meilleur suivi des mouvements du corps
- Très confortable - Poignets réglables - La coupe comprend une poche poitrine -
Empiècement au dos

Qualité: 97% coton 3% Elasthane

Poids: 110 g/m²

Taille: XS-4XL

Taille femme: XS/34-XXL/44



00



99



☆☆☆
Easy Care
EASY TO IRON
☆☆☆



580

57

00

99

♂ **Clark 027950**
♀ **Clare 027955**

Chemise manches longues - boutons ton sur ton - coutures plaquées - Traitement
Easy Care

Qualité: 100% coton - traitement easy care

Poids: 130 g/m²

Taille: XS-3XL

Taille femme: S/36-XXL/44





00

55

99

☆☆☆
Easy Care
EASY TO IRON
☆☆☆



99



Cambridge 027310

Chemise oxford manches courtes - poche poitrine - lavage 60° - boutons au col - taille européenne - traitement easy care pour une facilité de repassage

Qualité: 100% coton
Poids: 130 g/m²
Taille: S-4XL

♀ Libby 027347

Chemisier - Semi-opaque - Design classique et intemporel - Belle fluidité - Plis au dos -et aux poignets - Empiècement au dos

Qualité: 100% polyester

Poids: 120 g/m²

Taille: XS/34-XXL/44



99

00



99

00

☆☆☆
Easy Care
EASY TO IRON
☆☆☆



00

55

99

♂ Oxford 027311

♀ Garland 027321

Chemise manches longues - poche poitrine - lavage 60° - liseré contrasté et boutons au col - taille européenne - traitement easy care pour une facilité de repassage

Qualité: 100% coton

Poids: 130 g/m²

Taille: S-4XL

Taille femme: S/36-XXL/44



STANDARD

100

SE 14-218
RISE

www.oeko-tex.com



580

95

99

Aston 021174

Pull-Over col V - Traitement en silicone pour un toucher plus doux - Élasthanne aux poignets et à la taille - Taille européenne

Qualité: 100% Coton (gauge 12).

Poids: 12 gauge

Taille: S-3XL



99



HV
COLOUR



Venice 022064

Short polyvalent décontracté - coupe unisexe - ceinture élastique - cordon de serrage - doublure en filet - poches latérales - fentes sur les côtés.

Qualité: 100 % polyamide recyclée
Poids: 115 g/m²
Taille: XS-3XL

170



580

96

99

Bend 022054

Short unisexe pratique et stylé - Très confortable grâce à l'Elasthanne - Élastique à la taille - Nombreuses poches zippées + poche secrète -

Qualité: 92% polyester 8% spandex

Poids: 180 g/m²

Taille: XS-3XL



96



35/00

00/58

58/00

99/00

Hollis 022057

Short unisexe sportif avec piping contrasté sur les côtés - 2 poches latérales et 1 poche arrière zippée - Intérieur en mesh - Élastique et cordon de serrage à la taille

Qualité: 100% Polyester.

Poids: 135 g/m²

Taille: XS-XXL



00/58



STANDARD
100
SE 14-218
RISE



SPUN DYED
water saving



Junior

PAGE112

00



55

580

00

95

99

Basic Active Shorts 022053

Short sport unisexe - Maille Interlock pour plus de souplesse - Nouvelle matière Spun-Dyed - Economie de 80 % d'eau dans la confection + 75 % de produits chimiques en moins - Anti-transpirant - Très souple - Couleurs très résistantes - Coupé cousu - 2 poches sur le devant + poche monnaie - Taille élastique + cordon de serrage - Etiquette amovible -

Qualité: 100% polyester

Poids: 135 g/m²

Taille: XS-4XL



STANDARD
100
SE 14-218
RISE
www.oeko-tex.com



580

99

96

5-Pocket Stretch 022040 5-Pocket Stretch Women 022041

Pantalon - stretch 5 poches en coton twill - Une coupe parfaite

Qualité: 98% coton, 2% elasthanne
Poids: 275 g/m²
Taille: XS-5XL
Taille femme: S/36-3XL/46



STANDARD
100
SE 14-218
RISE
www.oeko-tex.com



580



5-Pocket Stretch Light 022043

Pantalon unisexe léger - Style chino - Pantalon idéal pour printemps /été - léger et stylé

Qualité: 98% coton, 2% elasthanne
Poids: 220 g/m²
Taille: S-5XL

WOMEN	S	M	L	XL	XXL	3XL
EU	34-36	36-38	38-40	40-42	42-44	44-46
US	W28" L30"	W30" L31"	W32" L32"	W34" L33"	W36" L33"	W39" L33"

MEN	XS	S	M	L	XL	XXL	3XL	4XL	5XL
EU	44-46	46-48	48-50	50-52	52-54	54-56	56-58	58-60	60-62
US	W30" L31"	W31" L32"	W32" L33"	W34" L34"	W36" L35"	W38" L36"	W41" L36"	W44" L36"	W48" L36"


 OEKO
TEX®
STANDARD
100SE 14-218
RISE

www.oeko-tex.com



99



99

580

96

Cargo Pocket 022042

Pantalon Cargo unisexe - coton twill - 1 poche cargo sur chaque jambe - 1 poche bouton au dos - complément idéal de vos tenues Clique

Qualité: 100% coton
Poids: 275 g/m²
Taille: XS-5XL


 OEKO
TEX®
STANDARD
100SE 14-218
RISE

www.oeko-tex.com



96



99

580

96

Cargo Pocket Stretch 022045

Référence leader en pantalon unisexe voici le modèle Cargo Stretch Idéal pour les activités quotidiennes - Poche cargo + italienne sur chaque jambe - 1 poche cachée - Très confortable

Qualité: 98% coton 2% Elasthanne
Poids: 275 g/m²
Taille: XS-5XL





19

99

75

Kenai 022046

Kenai Women 022047

Pantalon de trekking moderne - Stretch 4 directions pour un confort incomparable - Ventilation - Coupe-vent + Déperlant - Taille élastique - Genoux préformés pour améliorer la mobilité - 2 poches/ les jambes zippées + 1 au dos - Bas de jambe réglable a/ velcro + élastique - Possibilité d'insérer des genouillères à l'intérieur -

Qualité: Couche 1 : 65% Polyester 35% coton / Couche 2 : 88 % Polyester 12 % Elasthanne

Poids: 235 g/m² 185 g/m²

Taille: XS-3XL

Taille femme: XS/34-XXL/44



19



WP 5000



MVP 3000



Sebring 020902

Pantalon de trekking unisexe - coupe moderne et finitions soignées - doublure mesh - zips SBS sur côtés poches sur côté - coutures thermo soudées et aérations zippées aux genoux

Qualité: 92%polyester 8% spandex TPU (MVP/WR:3000/5000mm)

Poids: 220 g/m²

Taille: XS-3XL



99




STANDARD 100
 SE 14-218
 RISE
www.oeko-tex.com



35 10 55 580 99

Basic Micro Fleece Jacket 023914

Basic Micro Fleece Jacket Women 023915

Veste zippée en micro polaire - lavage 60° - poches zippées 2 poches intérieures - Zips SBS - complément idéal de la Basic Softshell

Qualité: 100% polyester - antipilling - micro polaire
Poids: 190 g/m²
Taille: XS-3XL (35, 55, 580, 99: XS-4XL)
Taille femme: XS/34-XXL/44




STANDARD 100
 SE 14-218
 RISE
www.oeko-tex.com



35 55 580 99

Basic Polar Fleece Vest 023902

Bodywarmer polaire unisexe - lavage 60° - 2 poches extérieures zippées + 2 poches intérieures - Zips SBS - Complément idéal de la Basic Softshell

Qualité: 100% polyester - antipilling - polaire
Poids: 280 g/m²
Taille: XS-4XL




STANDARD 100
 SE 14-218
 RISE
www.oeko-tex.com



35 55 580 99

Basic Polar Fleece Jacket 023901

Veste polaire unisexe lourde - lavage 60° - 2 poches extérieures zippées + 2 poches intérieures - Zips SBS

Qualité: 100% polyester - antipilling - polaire
Poids: 280 g/m²
Taille: XS-4XL



 HV
COLOUR


75

11

92

99

Haines 023946

Haines Women 023947

Polaire bi-matière - Chaude et agréable à porter - parements en softshell - Poignets élastiques a/ passe-pouce - Revers de manche réversible et rétro réfléchissants - 3 poches extérieures + 2 grandes poches intérieures - Bandes réfléchitives - Patte de suspension au col - Etiquette amovible

Qualité: Couche 1 : 100% Polyester / Couche 2 : 100% Polyester
Poids: 280 g/m²
Taille: XS-3XL
Taille femme: XS/34-XXL/44



11

92


 STANDARD
100
SE 14-218
RISE
www.oeko-tex.com



Classic Softshell Vest 0200911
Classic Softshell Vest Women 0200916

Bodywarmer softshell 3 couches -96 % polyester recyclé - Zip central inversé ton sur ton - 3 poches extérieures - 2 poches intérieures - Bande élastique taille - WP 3000 / MVP 1000 - Existe avec manches avec ou sans capuche

- Qualité:** 96 % polyester recyclé, 4 % élasthanne.
- Poids:** 280 g/m²
- Taille:** XS-3XL (00, 35, 55: XS-4XL) (580, 99: XS-5XL)
- Taille femme:** XS/34-XXL/44 (580, 99: XS/34-3XL/46)



Classic Softshell Jacket 0200910
Classic Softshell Jacket Women 0200915

Veste softshell 3 couches- 96 % polyester recyclé - Zip central inversé ton sur ton - 3 poches extérieures - 2 poches intérieures - Bande élastique taille + poignets - WP 3000 / MVP 1000 - existe avec capuche et sans manches

- Qualité:** 96 % polyester recyclé, 4 % élasthanne.
- Poids:** 280 g/m²
- Taille:** XS-3XL (00, 35, 55: XS-4XL) (580, 99: XS-5XL)
- Taille femme:** XS/34-XXL/44 (580, 99: XS/34-3XL/46)



Recycled


 STANDARD
100
SE 14-218
RISE
www.oeko-tex.com


35

55

580

945

99



WP 3000



MVP 1000



55

Junior

PAGE 113



580

Classic Softshell Hoody 0200912

Classic Softshell Hoody Women 0200917

Veste softshell à capuche 3 couches - 96 % polyester recyclé - Zip central inversé ton sur ton - 3 poches extérieures - 2 poches intérieures - Bande élastique taille+ poignets velcro - capuche détachable - WP 3000 / MVP 1000 - existe sans capuche ou en bodywarmer

Qualité: 96 % polyester recyclé, 4 % élasthanne.
Poids: 280 g/m²
Taille: XS-3XL (35, 55; XS-4XL) (580, 99; XS-5XL)
Taille femme: XS/34-XXL/44 (580, 99; XS/34-3XL/46)



STANDARD 100
SE 14-218
RISE
www.oeko-tex.com



35 75 55 580 945 99

Padded Softshell Vest 020958 Padded Softshell Vest Women 020959

Bodywarmer softshell doublée - 3 couches : Imperméable/ Respirante et coupe-vent
- Matelassage pour tenir au chaud - 3 poches externes - Zips SBS - 1 poche poitrine
- Ouverture intérieure pour faciliter le marquage

Qualité: Couche extérieure laminée : 85% polyester 15% spandex -
Doublure : Matelassage 100% polyester. WP 5000
Poids: 315 g/m²
Taille: XS-4XL
Taille femme: XS/34-XXL/44



STANDARD 100
SE 14-218
RISE
www.oeko-tex.com



35 75 55 580 945 99

Padded Softshell Jacket 0200954 Padded Softshell Jacket Women 0200957

Softshell matelassée - Coupe parfaite - 3 couches - Imperméable / Respirante /
Coupe-vent - Zips SBS retournés - 3 poches extérieures + 1 intérieur - Tissu très
qualitatif - Doublure intérieure noire - Ouverture intérieure zippée pour faciliter le
marquage - Etiquette amovible

Qualité: 85 % polyester 15 % élasthanne, laminé avec molleton 100 %
polyester. WP 5000
Poids: 315 g/m²
Taille: XS-4XL
Taille femme: XS/34-XXL/44





STANDARD
100

SE 14-218
RISE

www.oeko-tex.com



35

75

55

580

945

99

Padded Hoody Softshell 020952 Padded Hoody Softshell Women 020953

Coupe design pour cette nouvelle softshell capuche doublée - 3 couches :
Imperméable / Respirante et coupe-vent - Matelassage pour tenir au chaud - 3
poches externes - Zips SBS - Ouverture intérieure pour faciliter le marquage

Qualité: Couche extérieure laminée : 85% polyester 15% spandex -
Doublure : Matelassage 100% polyester. WP 5000

Poids: 315 g/m²

Taille: XS-4XL

Taille femme: XS/34-XXL/44



WP 5000



MVP 1000

Junior

PAGE 114

580



Milford Jacket 020927
Milford Jacket Women 020928

Softshell - Membrane TPU doublée polaire - Imperméabilité 3000 mm / respirabilité 3000 g/m²/24h - 2 poches sur les côtés - contour retro-reflechissants - Zips YKK
- Capuche amovible - cordons de serrage a la taille - poignets réglables - Taille européenne

Qualité: Shell 96% Polyester et 4% Spandex - Doublure 100% Polyester - Imperméabilité : 3000mm - Respirabilité : 3000g/m²/24h.
Poids: 280 g/m²
Taille: XS-3XL (580, 99: XS-4XL)
Taille femme: S/36-XXL/44 (580, 99: S/36-3XL/46)



WP 10000



MVP 5000

STANDARD
100SE 14-218
RISE

www.oeko-tex.com



580

955

99

Grayland 020980

Grayland Women 020981

Softshell technique, doublée et moderne - Imperméabilité 10 000 mm / Respirabilité 5000 grs - Capuche réglable et amovible - poignets réglables Velcro - 4 poches externes a/zips étanches - 2 poches intérieures - Détails en matière réfléchive pour une meilleure visibilité dans la nuit - Ouverture intérieure pour faciliter le marquage

Qualité: Couche extérieure laminée : 100% polyester a/membrane TPU
- Doublure : Matelassage 100% polyester - Imperméabilité 10 000 mm / Respirabilité 5000 grs/m²/24h

Taille: XS-4XL

Taille femme: XS/34-XXL/44



55

99

♂ Sanders 010177

♀ Sparta 010179

Softshell avec capuche et pare-neige amovibles - Imperméabilité : 5000 mm
- Respirabilité: 5000 g/m²/24hr - Cordons de serrage pour la capuche et la taille - Pipings réfléchissants sur les manches - Manches pré-formées et poignets cachés - Poche intérieure - Intégration de doomings sur les tirettes de zip - Taille européenne

Attention il est possible que le prix affiché ne soit pas correct, si c'est le cas merci de contacter votre commercial

Qualité: Shell en 100% polyester avec enduction PU - Doublure 100% polyester avec matelassage 100% polyester.

Taille: S-XXL (99: S-4XL)

Taille femme: S/36-XL/42 (99: S/36-3XL/46)



WP 5000



MVP 5000



55



99



580



WP 3000

HV
COLOUR

11

580

955

99

Basic Rain Jacket 020929

Coupe-vent imperméable unisexe - coutures thermo soudées - 1 poche transformable en pochon avec bretelle + boucle de fixation - possibilité d'imprimer sur le pochon.

Qualité: 210T Polyester, enduction PU - Imperméabilité 3000 mm

Taille: XS/S-3XL/4XL



580



WP 8000



66

55

580

99

Classic Rain Jacket 020939

Veste de pluie unisexe - Imperméabilité 8 000 mm - fermeture centrale boutons pression - capuche réglable - poches sous rabat - coutures thermo soudées

Qualité: 100% polyester a/ polyurethane

Poids: 136 g/m²

Taille: XS/S - 3XL/4XL



949



REFLECTIVE INDEX: 250

Hardy Reflective 020964

Coupe-vent unisexe - Ce produit est UNE REVOLUTION tissu innovant et réfléchissant 250 lumens - reflète la lumière pour une visibilité nocturne optimale - Coupe-vent moderne avec capuche intégrée - doublure mesh - zips aspect métal - finitions contrastées - taille européenne

Qualité: 100% Polyester avec enduction transparente

Taille: XS-3XL



REFLECTIVE INDEX: 50

Willmar 0200964

Willmar Women 0200965

Coupe-vent réfléchissant fonctionnel a/ capuche - Capuche doublée et bi-zone sous les bras pour un meilleur confort et une respirabilité - 3 poches extérieures zippées - 2 poches intérieures - Bande réfléchissante autour de la capuche, de l'ourlet du bas et des manches - Reflective pour une meilleure visibilité de nuit.

Qualité: 100% Polyester
Poids: 135 g/m²
Taille: XS-3XL
Taille femme: XS/34-XXL/44

*Junior*

PAGE 113



947



947





35

55

580

99



WP 3000



99

Webster 020936

Superbe veste unisexe imperméable - Coutures thermo-soudées - poignets réglables
- 2 poches zippées

Qualité: 100% polyester, TPU, WP 3000mm

Taille: XS-3XL



35

56

580

96

99

Hardy 020961

Coupe-vent unisexe moderne avec zips aspect métal + bords de zips contrastés -
doublure en mesh - bordures de capuche et de poignets contrastées - élastiques aux
poignets - taille européenne

Qualité: 100% polyester

Taille: XS-3XL



580



35

56

580

99



WP 3000



MWP 3000



56

Key West 020956

Veste unisexe non doublée - 2 poches zippées sur le devant - 1 poche zippée
intérieure - bande de propreté avec liserés contrastés

Qualité: 100% Nylon Taslan 196T - Enduction PU (3000/3000 -
doublure en mesh.

Taille: XS-3XL



WP 3000



MVP 800



Recycled



99



580

Classic Shell Jacket 0200923

Classic Shell Jacket Women 0200924

Veste Spéciale Outdoor - Très fonctionnelle - 100 % polyester recyclé - Zips étanches - 2 poches extérieures zippées - 2 poches intérieures - Capuche enroulable avec cordon de serrage - poignets réglage velcro - cordon de serrage à la taille - Coutures étanches - WP 3000 / MVP 800

Qualité: 100 % polyester recyclé, laminé avec du tricot.
Poids: 125 g/m²
Taille: XS-4XL
Taille femme: XS/34-XXL/44



35



WP 5000



MVP 3000



35

66

580

96

99

Stafford 020901

Veste de trekking unisexe - coupe moderne et finitions soignées - zips étanches SBS - réglage dans le dos pour un meilleur fitting et plus de souplesse - ouvertures zippées pour une meilleure ventilation

Qualité: 92%polyester 8% spandex TPU (WP/MVP:5000/3000mm)

Taille: XS-3XL



WP 5000



MVP 3000



99



580

Waco 020923

Waco Women 020924

Softshell - moderne et design - zips étanches SBS poitrine + côtés - poche zippée intérieure - coutures thermo-soudées + zips aération sous les bras

Qualité: 100% polyester

Taille: XS-3XL

Taille femme: XS/34-3XL/46



580



WP 3000



MWP 3000



35

68

580

99

Newport 020969

Veste unisexe doublée - 2 poches zippées sur le devant - 1 poche zippée intérieure

Qualité: 100% Nylon Taslan 196T - Enduction PU (3000/3000) - doublure micro polaire 190 g/m² (manches doublures 60 g/m² polyester et doublure 210T polyester).

Taille: XS-3XL



99

Arock 020903

Veste unisexe demi-saison - doublure fine - zip metal + double fermeture zip + bouton pression pour un look contemporain - capuche tempête - Nombreuses poches sous rabat e/ou zippées - dont 1 s/manche gauche - smartphone system - capuche réglable - ouverture en bas du dos

Qualité: 65% Polyester 35% Coton twill.

Poids: 245 g/m²

Taille: XS-3XL



580



580

99

Weston 020989

Bodywarmer matelassé unisexe - tirs-zips + bandes rétro-réfléchissantes - 1 poche intérieure zippée - zips SBS

Qualité: 100% polyester, 240T Pongee, AC coating.

Taille: XS-3XL



99

71

580

Bomber 020955

Bomber unisexe - poches latérales boutonnées + poche sur manche zippée + compartiment stylo - 1 poche intérieure zippée - zips SBS

Qualité: 100% polyester, 200D Oxford.

Taille: XS-3XL



99




 SPUN DYED
water saving


REFLECTIVE INDEX: 250



Utah Vest 020940

Utah Vest Women 020941

Coupe design et moderne pour cette veste outdoor full zip en 100% polyester Spun Dyed - Zips étanches - Le coloris 949 est fabriqué avec de nombreux empiecements en matière réfléchive - Smart phone system - Etiquette facilement détachable

Qualité: 100% Polyester Spun Dyed , Matière réfléchive : 100% Polyester a/ revêtement réfléchive

Taille: XS-3XL

Taille femme: XS/34-XXL/44



REFLECTIVE INDEX: 250

Utah Jacket 020942

Utah Jacket Women 020943

Veste outdoor full zip en 100% polyester Spun Dyed - Zips étanches - capuche integrale - Le coloris 949 est fabriqué avec de nombreux empiecements en matière réfléchive - Smart phone system - Etiquette facilement détachable

Qualité: 100% Polyester Spun Dyed , Matière réfléchive : 100% Polyester a/ revêtement réfléchive

Taille: XS-3XL

Taille femme: XS/34-XXL/44



REFLECTIVE INDEX: 250

Custer 020933

Custer Women 020934

Polaire doublée avec impression réfléchissante - - 2 poches côté zippées - poche cachée et zippée sur manche - 2 poches intérieures - smartphone system

Qualité: 100% polyester

Taille: XS-3XL

Taille femme: XS/34-3XL/46



Idaho Vest 0200974

Idaho Vest Women 0200975

Bodywarmer doudoune chaud et léger - 100% polyamide recyclée - 3 poches extérieures zippées - 2 poches intérieures - Bande élastique taille + poignet - capuche amovible uniquement pour la version - Passe écouteurs

Zip ton sur ton pour 99 et 580 / Zip noir pour 75

Qualité: Tissu extérieur : 100 % polyamide recyclé. Rembourrage : 100 % polyester recyclé. Doublure : 100 % polyester recyclé

Taille: XS-3XL (580, 99: XS-4XL)

Taille femme: XS/34-XXL/44



580



99



Junior
PAGE 115



580

75

99

Idaho 0200976

Idaho Women 0200977

Veste doudoune chaude mais légère - 100% polyamide recyclée - Capuche amovible - 3 poches extérieures zippées - 2 poches intérieures - Bande élastique taille + poignets - Passe écouteurs

Zip ton sur ton pour 99 et 580 / Zip noir pour 75

Qualité: Tissu extérieur : 100 % polyamide recyclé. Rembourrage : 100 % polyester recyclé. Doublure : 100 % polyester recyclé

Taille: XS-3XL (580, 99: XS-4XL)

Taille femme: XS/34-XXL/44





Hudson Vest 020974

Hudson Vest Women 020975

Bodywarmer doudoune coupe très tendance - 100% polyester 380 T léger, déperlant et respirant - garniture interne 100% polyester - zips SBS - passage cordon oreillette dans le col - Taille européenne

Qualité: Ext : 100 % polyester - Doublure + garniture : 100% polyester
Taille: XS-3XL (580, 99: XS-4XL)
Taille femme: XS/34-XXL/44

Junior

PAGE 115



Hudson 020976

Hudson Women 020977

Doudoune coupe très tendance - 100% polyester 380 T léger, déperlant et respirant - garniture interne 100% polyester - capuche amovible - zips SBS - passage cordon oreillette dans le col - Taille européenne

Qualité: Ext : 100 % polyester - Doublure + garniture : 100% polyester
Taille: XS-3XL (580, 99: XS-4XL)
Taille femme: XS/34-XXL/44



Lemont 020918

Lemont Women 020919

Doudoune coupe moderne - Mix doudoune + softshell sur les côtés + manches - technique - garniture 100 % polyester - smartphone system - finition fine bande élastique aux poignets + taille - Taille européenne

Qualité: Ext : 100% polyester - Parement softshell : 96% polyester 4% spandex - Garniture + doublure : 100% polyester
Taille: XS-XXL
Taille femme: XS/34-XXL/44







580

945

99

Colorado 020931

Colorado Women 020932

Doudoune Zips étanches SBS - capuche réglable et amovible - taille réglable - poignet en bords côtes 2x2 - Imperméabilité 5000 mm / Respirabilité 3000 g/m²/24 hres

Qualité: Matière principale : 100% polyester - 50D rip-stop + Enduction TPU - Matière Epauls : 100% polyester + enduction TPU 50D*50D

Taille: XS-3XL

Taille femme: XS/34-XXL/44



99



580



949



949



REFLECTIVE INDEX: 250



Dumas 020998

Dumas Women 020999

Doudoune - Spéciale grand froid + environnement sombre/nuits - Imperméabilité 5000 mm/Respirabilité 3000 gr - Empiècements réfléchissants - Capuche réfléchissante réglable et amovible - Zips étanches SBS - Cordon de serrage - Finition double poignets + réglage Velcro - 2 ouvertures pour faciliter la personnalisation

Qualité: Couche extérieure : 100% Polyester + revêtement TPU - 50D*50D - Matière Réflective : 100% Polyester a/ revêtement réfléchitive - Imperméabilité : 5000 mm / Imperméabilité : 3000 grs/m²/24h

Taille: XS-3XL

Taille femme: XS/34-XXL/44



WP 5000



MVP 3000



Creston 020913

Parka longue a/capuche unisexe - Imperméabilité 5000 mm - Respirabilité 3000 grs/m²/24hrs - doublure capuche très douce - poches a/ fermeture aimantée - doublure matelassée - capuche et taille réglable - smartphone system

Qualité: 100% nylon taslan mat - 70D*320D + enduction PU - Imperméabilité 5000 mm / Respirabilité 3000 gr/m²/24hre

Taille: XS-3XL

99



WP 5000



MVP 3000



♀ Lindy 020985

Parka longue doublée - Imperméabilité 5000mm / Respirabilité 3000 grs/m²/2'h
 Capuche doublée en matière soft + réglable et amovible - Poche poitrine zippée - poches sur le devant sous rabat aimanté - 2 poches zippées intérieures + 2 poches en mesh - Matelassage intérieur - Cordon de serrage à la taille - finition double poignet + réglage Velcro - Smartphone system - ouverture pour faciliter le marquage - Coordinée parfait avec Creston + Heavy Parka

Qualité: 100% Nylon Taslan - 70D*320D + Revêtement PU transparent - Imperméabilité 5000 mm/ Respirabilité 3000 grs/m²/24h

Taille: XS/34-XXL/44

99



WP 5000



MVP 3000



Eskie 020996

Parka doublée longue unisexe - Imperméabilité 5000 mm / Respirabilité 3000 grs - Capuche réglable et amovible - Manches préformées pour une meilleure liberté de mouvement - 4 poches extérieures a/ zips étanches + 2 poches sous rabat aimanté - 1 poche cachée - Smartphone system - 2 poches intérieures zippées + 2 poches en mesh - Cordon de serrage - finition double poignets a/ réglage Velcro + bords côtes - Ouverture intérieure pour faciliter le marquage

Qualité: 100% Nylon Taslan - 70D*320D + Revêtement PU transparent
- Imperméabilité 5000 mm/ Respirabilité 3000 grs/m²/24h

Taille: XS-3XL



WP 3000



MVP 3000



35

55

580

90

99

Kingslake 020970 Kingslake Women 020972

Parka imperméable et doublée - 100 % polyester Taslan -Imperméabilité 3000 mm
- respirabilité 3000 grs/m²/24h - capuche amovible - smartphone system - finition double poignets - Taille européenne

Qualité: Ext : 100% polyester avec enduction PU - garniture et doublure 100% polyester -
Poids: 160g/m padding, 140g/m sleeves
Taille: XS-3XL
Taille femme: XS/34-XXL/44



35

99



WP 5000



MVP 3000



35

Malamute 020997

Parka "Expédition" unisexe - Très chaude même pour un froid polaire - Zip central sour rabat avec ouverture haut et Bas - Poche porte-feuilles sur ouverture centrale pour un accès rapide - Zips de poches extérieures contrastés et étanches - Capuche amovible - Fourrure synthétique également amovible - Toutes les poches extérieures sont doublées tricot pour maintien au chaud optimal - finition double poignets

Qualité: Extérieur : Nylon taslan 189T avec enduction PU - Doublure : 100% Polyester - Matelassage : 100% polyester.
Taille: XXS-3XL





STANDARD
100SE 14-218
RISE

www.oeko-tex.com



10



35 38 18 10 600 605 67 68



57 54 55 56 580 44 300 250



00 92 95 99

Basic-T Junior 029032

T-shirt Enfant - grand teint - col bords côtes avec élasthanne - Taille européenne

Qualité: 100% Coton (Gris cendré [92] 99% coton, 1% viscose, gris mélange [95] 85% coton, 15% viscose)

Poids: 145 g/m²

Taille: 90/100 (3-5), 110/120 (6-8), 130/140 (9-11), 150/160 (12-14)



**ORGANIC
COTTON**



99



00

99



**STANDARD
100**

SE 14-218
RISE

www.oeko-tex.com

Classic OC-T Junior 029362

T-shirt Enfant moderne en 100% coton issu de l'agriculture biologique - col 1x1 - bande de propreté - Pré-rétréci + traitement aux enzymes pour une douceur inégalée - lavage 60° - étiquette découpable pour un réétiquetage facile

Qualité: 100% coton issu de l'agriculture biologique
Poids: 160 g/m²
Taille: 90/100 (3-5), 110/120 (6-8), 130/140 (9-11), 150/160 (12-14)



SPUN DYED
water saving



UV50



35



35

55

580

00

99

Basic Active-T Junior 029037

T-shirt Enfant - Incroyable La qualité Spun dyed au prix du Basic Spun Dyed est une technologie révolutionnaire de teinture du polyester qui permet d'utiliser 75% de moins d'eau et 80% de moins de substances chimiques + moins de CO2 et d'énergie - T-shirt respirant - 100% polyester interlock - coupé cousu - bande de propreté renforcée - Etiquette pré-découpée dans le cou pour un changement d'étiquette facile - Taille européenne - Lavable à 60°

Qualité: 100% polyester
Poids: 135 g/m²
Taille: 110/120 (6-8), 130/140 (9-11), 150/160 (12-14)



00

Neon-T Junior 029347

T-shirt Enfant fitté en 100% polyester gratté - toucher coton et doux - coupé cousu - Taille européenne

Qualité: 100% polyester
Poids: 160 g/m²
Taille: 110/120 (6-8), 130/140 (9-11), 150/160 (12-14)



STANDARD
100
SE 14-218
RISE
www.oeko-tex.com



35



35

55

580

00

99

Basic Polo L/S Junior 028233

Basic polo Enfant manches longues - Patte 2 boutons -Finition bords côtes aux poignets - Fentes d'aisance à la taille -

Qualité: 100% coton
Poids: 190 g/m²
Taille: 90/100 (3-5), 110/120 (6-8), 130/140 (9-11), 150/160 (12-14)



STANDARD
100
SE 14-218
RISE
www.oeko-tex.com



580



35

55

580

00

99

Basic Polo S/S Junior 028232

Polo Enfant idéal pour un usage quotidien - 100% ring-spun coton - Patte 2 boutons ton sur ton - fentes d'aisance sur les côtés - bande de propreté renforcée - Pré-rétréci + traitement aux enzymes

Qualité: 100% coton
Poids: 190 g/m²
Taille: 90/100 (3-5), 110/120 (6-8), 130/140 (9-11), 150/160 (12-14)


STANDARD 100
 SE 14-218
 RISE
 www.oeko-tex.com



00


STANDARD 100
 SE 14-218
 RISE
 www.oeko-tex.com



580


STANDARD 100
 SE 14-218
 RISE
 www.oeko-tex.com



55


 HV
COLOUR


35

11

55



580

00

95

99

Basic Cardigan Junior 021028

Sweatshirt full zip Enfant - zip SBS couvert et ton sur ton - tissu doux et stabilisé adapté aux lavages intensifs - double coutures - bande de propreté - bords côtes aux poignets et à la taille - Poches sans ZIP

Smartphone system : oeillet pour passage cable écouteurs dans poche centrale - Taille européenne

Qualité: 65% polyester / 35% coton (couleurs HV 85% polyester 15% coton)

Poids: 280 g/m²

Taille: 90/100 (3-5), 110/120 (6-8), 130/140 (9-11), 150/160 (12-14)



35

605

55

580



00

95

99

Basic Roundneck Junior 021020

Sweatshirt col rond Enfant - bords côtes col / taille et poignets - molleton gratté intérieur - qualité adaptée aux lavages intensifs - doubles coutures - Taille européenne

Qualité: 65% polyester / 35% coton

Poids: 280 g/m²

Taille: 90/100 (3-5), 110/120 (6-8), 130/140 (9-11), 150/160 (12-14)



35

55

580

95

99

Basic Pants Junior 021027

Pantalon en molleton Enfant avec poches sur le côté - élastique et cordon de serrage à la taille - bords élastiques fins aux chevilles - tissus doux et stabilisé adapté aux lavages intensifs - double coutures - coordonné parfait avec l'ensemble de la collection basic sweatshirt Enfant - Taille européenne

Qualité: 65% polyester / 35% coton

Poids: 280 g/m²

Taille: 90/100 (3-5), 110/120 (6-8), 130/140 (9-11), 150/160 (12-14)



00

STANDARD
100SE 14-218
RISE

www.oeko-tex.com



35

605

54

55

580



300

00

95

99

Basic Hoody Junior 021021

Sweatshirt capuche Enfant - bords côtes aux poignets et à la taille - Sécurité enfant : pas de cordon de serrage à la capuche - poche kangourou - œillet pour passage du câble des oreillettes - tissus doux et stabilisé adapté aux lavages intensifs - double coutures - bande de propreté - Taille européenne

Qualité: 65% polyester / 35% coton (visibilité jaune [11] visibilité orange [170] 85% de polyester 15% coton)

Poids: 280 g/m²

Taille: 90/100 (3-5), 110/120 (6-8), 130/140 (9-11), 150/160 (12-14)



55



35

55

580

95

99

Basic Active Hoody Junior 021067

Sweatshirt capuche Enfant en 100% polyester Spun Dyed - Poche kangourou - bande de propreté en chevrons - bord côtes aux poignets - Pas de cordon de serrage pour plus de sécurité enfant - Smartphone system - Etiquette facilement détachable

Qualité: 100% Polyester Spun Dyed
Poids: 280 g/m²
Taille: 90/100 (3-5), 110/120 (6-8), 130/140 (9-11), 150/160 (12-14)



35

55

580

95

99

Basic Active Half Zip Junior 021072

Cardigan demi-zip - Spun dyed - junior - bande de propreté au col - bord côtes - étiquette facilement amovible

Qualité: 100% Spun Dyed Polyester.
Poids: 280 g/m²
Taille: 90/100 (3-5), 110/120 (6-8), 130/140 (9-11), 150/160 (12-14)



580



95



35

55

580

95

99

Basic Active Cardigan Junior 021068

Veste Enfant zippée en 100% polyester Spun Dyed Zips SBS ton sur ton - Poches zippées - Bande de propreté chevrons - bords côtes aux poignets - Smart phone system - Etiquette facilement détachable

Qualité: 100% Polyester Spun Dyed
Poids: 280 g/m²
Taille: 90/100 (3-5), 110/120 (6-8), 130/140 (9-11), 150/160 (12-14)





STANDARD
100
SE 14-218
RISE
www.oeko-tex.com



580



580

95

99



Basic Active Pants Junior 021069

Pantalon de jogging Enfant - 100% polyester Spun Dyed - 2 poches devant - finitions élastiques aux chevilles - La taille 90/100 est sans cordon de serrage pour une meilleure sécurité enfant - Etiquette facilement détachable

Qualité: 100% Polyester Spun Dyed
Poids: 280 g/m²
Taille: 90/100 (3-5), 110/120 (6-8), 130/140 (9-11), 150/160 (12-14)



STANDARD
100
SE 14-218
RISE
www.oeko-tex.com



55



55

580

00

95

99

Basic Active Shorts Junior 022055

Short sport Enfant - Maille Interlock pour plus de souplesse - Nouvelle matière Spun-Dyed - Economie de 80 % d'eau dans la confection + 75 % de produits chimiques en moins - Anti-transpirant - Très souple - Couleurs très résistantes - Coupé cousu - 2 poches sur le devant + poche monnaie - Taille élastique + cordon de serrage - Etiquette amovible

Qualité: 100% polyester
Poids: 135 g/m²
Taille: 110/120 (6-8), 130/140 (9-11), 150/160 (12-14)



947



REFLECTIVE INDEX: 50

Willmar Junior 0200963

Coupe-vent Junior réfléchissant fonctionnel a/ capuche - Capuche doublée et bi-zone sous les bras pour un meilleur confort et une respirabilité - 3 poches extérieures zippées - 2 poches intérieures - Bande réfléchissante autour de la capuche, de l'ourlet du bas et des manches - Reflective pour une meilleure visibilité de nuit.

Qualité: 100% Polyester
Poids: 135 g/m²
Taille: 110/120 (6-8), 130/140 (9-11), 150/160 (12-14)



35 55 580 99

Classic Softshell Jacket Junior 0200909

Veste softshell Junior à capuche 3 couches - 100% polyester recyclé - Zip central inversé ton sur ton - 3 poches extérieures - 2 poches intérieures - Bande élastique taille+ poignets - capuche détachable - WP 3000 / MVP 1000 - existe sans capuche ou en bodywarmer

Qualité: 96 % polyester recyclé, 4 % élasthanne.
Taille: 110/120 (6-8), 130/140 (9-11), 150/160 (12-14)



580



99

580



WP 5000



MVP 1000

STANDARD
100SE 14-218
RISE

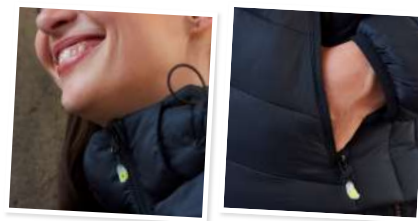
www.oeko-tex.com

Padded Hoody Softshell Junior 0200906

Veste softshell matelassée - coupe épurée - capuche détachable à l'épreuve des enfants - 2 poches extérieures avec des fermetures éclair SBS inversées - étiquette facilement amovible pour un rebranding facile - doublure noire avec fermeture éclair pour la broderie.

Qualité: 85 % polyester 15 % élasthanne, laminé avec molleton 100 % polyester. WP 5000

Taille: 110/120 (6-8), 130/140 (9-11), 150/160 (12-14)



Idaho Junior 0200905

Veste doudoune Junior chaude mais légère - 100% polyamide recyclée - Capuche amovible - 3 poches extérieures zippées - 2 poches intérieures - Bande élastique taille + poignets - Passe écouteurs

Zip ton sur ton pour 99 et 580 / Zip noir pour 75

Qualité: Tissu extérieur : 100 % polyamide recyclé. Rembourrage : 100 % polyester recyclé. Doublure : 100 % polyester recyclé

Taille: 110/120 (6-8), 130/140 (9-11), 150/160 (12-14)



Hudson Junior 020905

Doudoune Enfant très tendance - 100% polyester 380 T léger, déperlant et respirant - garniture interne 100% polyester - capuche amovible - zips SBS - passage cordon oreillette dans le col - Taille européenne

Qualité: Ext : 100 % polyester - Doublure + garniture : 100% polyester

Taille: 110/120 (6-8), 130/140 (9-11), 150/160 (12-14)



Davis Kids 024036

Casquette Enfant avec visière préformée comportant un passepoil contrasté pris en sandwich - Réglage boucle en laiton.

Qualité: 100% Coton twill.

Taille: one size



REFLECTIVE INDEX: 250

949



949

REFLECTIVE INDEX: 250

Smart Backpack Reflective 040165

Sac de sport en matière réfléchissante - bretelles en corde - zip transversal - smartphone system - Indice réflectivité : 250 lumens
Dimensions : 48x35.5 cm
Volume ≈ 10L

Qualité: 100% polyester Reflective fabric

Basic Backpack Reflective 040164

Sac à dos - Indice de réflectivité : 250 lumens - pour une vision nocturne optimale - coordonné parfait avec le Hardy Réflective ou le bonnet Grover réflective
Dimensions : 29x18x42 cm
Volume ≈ 21L

Qualité: Polyester 600 D + revêtement réfléchive PU - Index reflective : 250 lumens



35 55 605 96 99

Basic Backpack 040161

Sac à dos sport bicolore - Bretelles réglables - 2 ouvertures zippées sur le dessus
 -possibilité de doming sur les tirettes de zip - poignée sur le dessus - piping contrasté
 Dimensions : 29x18x42 cm
 Volume ≈ 21L

Qualité: Nylon 600 D



55



35 605 55 96 99

Smart Backpack 040163

Sac à dos sportif bicolore - Réglage par cordons qui servent de bretelles - poche zippée extérieure - grande surface de marquage
 Dimensions : 48x35,5 cm
 Volume ≈ 10L

Qualité: Polyester 600 D + non tissé



55



35 605 55 96 99

Basic Bag 040162

Sac de sport bicolore - bandouillère réglable en longueur - poche extérieure zippée - possibilité de doming sur les tirettes de zips - piping contrasté
 Dimensions : 50x30x25 cm
 Volume ≈ 35L

Qualité: Nylon 600 D



55



35

55

58

99

Backpack II 040207

Sac à dos très pratique pour les activités sportives ou pour un usage quotidien
 - Très résistant - Réglage de la largeur pour un meilleur maintien et un confort supplémentaire - Piping réfléchissant - Bretelles renforcées - Dos matelassé - Nombreuses poches et compartiments très fonctionnels - Poignée en caoutchouc pour une prise en main plus agréable.

Dimensions : 46x28x13 cm

Volume ≈ 16L

Qualité: 600D Polyester enrobé PVC.



99



99

Backpack 040103

Sac à dos stable et renforcé pour un meilleur confort - Ceinture ajustable - Fermeture clips - Étui pour téléphone portable - Poche anti-vol au dos.

Dimensions : 33x42x17 cm

Volume : 23L

Qualité: 600D Polyester enrobé PVC.



35

55

99

2-in-1 bag 42L 040235

Sac de sport au design moderne et innovant - Sac de sport et sac à dos combinés en un - Traitement imperméable - Réglages velcro.

Dimensions : 51 x 33 (diamètre) cm

Volume : 42L

Qualité: Tissu extérieur en bâche PVC - Base et côtés en polyester.



55

99

2-in-1 bag 75 L 040236

Sac marin au design moderne et innovant - traitement déperlant - sac de sport combiné avec un sac à dos - bretelles amovibles et réglables - fond et côtés en polyester pour personnalisation - poche chaussures et poche rangement intérieure

Dimensions : 66x 38(diamètre) cm

Volume : 75L

Qualité: Bache PVC - dessous et côté en polyester



55



35

55

58

99

Sportbag 040208

Sac de sport avec véritable compartiment chaussures - Idéal pour ranger des chaussures de sport ou des chaussures de sécurité - Bas du sac noir - 2 poignées solides et une sangle d'épaule détachable - Poche extérieure avec fermeture éclair - Référence Leader -

Dimensions : 54x30x27 cm

Volume ≈ 41L

Qualité: 600D Polyester enrobé PVC.



955



Roll-Up Backpack 040220

Sac à dos moderne avec un soufflet pour varier le volume du sac - poche spécifique pour ordinateur ou tablette - poche anti-ivol au dos et poche cachée au fond du sac - 2 poche sur côtés - zips étanches - tirettes de zips reflectives - crochet pour clefs
Dimensions : 29x42x15 cm
Volume : 18L

Qualité: Ext : Polyester 300 D - Doublure: polyester 210D - fond : polyester 1680 D



955



City Backpack 040224

Sac à dos - 1 compartiment principal - 1 espace spécifique pour ordinateur ou tablette - poches en mesh - 1 poche frontale zippée - poche antivol au dos - poche cachée sur le fond - zips étanches - tirettes de zips reflective
Dimensions : 34.5x47x15.5 cm
Volume : 25L

Qualité: Ext : Polyester 300 D - Doublure: polyester 210D - fond : polyester 1680 D





Street Backpack 040223

Sac à dos pour transporter l'essentiel - 1 compartiment central zippé avec un espace pour l'ordinateur - crochet pour clefs - poche zippée sur le devant - poches mesh sur les côtés pour un accès rapide - poche anti-vol au dos - zips étanches - tirettes de zips reflectives

Dimensions : 29.5x45.5x12 cm

Volume : 16L

Qualité: Ext : Polyester 300 D - Doublure: polyester 210D - fond : polyester 1680 D



955



955



Weekend Duffel 040222

Sac de voyage avec une poche centrale principale + 1 poche zippée + 2 poches internes et 2 autres externes - bandoulière avec renfort pour un confort optimal - zips étanches - tirettes de zips reflectives - crochets pour clefs - sac de voyage

Dimensions : 57x43x21 cm

Volume : 51.5L

Qualité: Ext : Polyester 300 D - Doublure : polyester 210D - fond : polyester 1680 D



955



Laptop Bag 040221

Sac ordinateur portable ou tablette + tous les accessoires indispensables au travail - 1 compartiment principal important + 1 poche sur le devant - crochet pour clefs à l'extérieur - zips étanches - tirettes de zips reflectives

Dimensions : 42x33x9 cm

Volume : 12.5L

Qualité: Ext : Polyester 300 D - Doublure: polyester 210D - fond : polyester 1680 D



95



Melange Daypack 040301

Sac à dos pour tous les jours avec :

- un compartiment principal zippé SBS
- une poche extérieure
- une poche latérale ouverte ajoute du rangement.
- une poignée de transport
- des bretelles légèrement rembourrées et réglables.

Dimensions et volume: 28x42x12cm - 12L

Qualité: Support : Polyester 600D/TPE
Doublure : 100% polyester



Melange Backpack 040302

Sac à dos urbain et moderne qui comprend :

- un compartiment principal fermé par un cordon et deux sangles pour que les affaires ne bougent pas
- une poche extérieure zippée SBS
- une poche latérale ouverte
- une poignée de transport
- des bretelles rembourrées et réglables.

Dimensions et volume: 32x42x15cm - 20L

Qualité: Support : Polyester 600D/TPE
Doublure : 100% polyester



95



95



Melange Computer Case 040303

Sac ordinateur au design épuré et minimaliste avec :

- un compartiment principal rembourré et avec un zip SBS
- une poche extérieure pour ranger vos documents importants (zip SBS)
- une poignée de transport robuste.

Dimensions et volume: 36x26x3cm - 3 L

Qualité: Support : Polyester 600D/TPE
Doublure : 100% polyester



95



Melange Travel Bag 040304

Sac de voyage parfait pour vos week-ends :

- un grand compartiment zippé SBS
- une poche avant zippée SBS
- une poignée de transport robuste
- une bandoulière réglable.

Dimensions et volume : 48x22x26cm - 24L

Qualité: Support : Polyester 600D/TPE





955



Prestige Backpack 040311

Sac à dos au design élégant qui offre :

- un grand compartiment principal
- deux poches extérieures zippées SBS
- une grande poche latérale
- des renforts en PU pour une durabilité accrue
- une poignée de transport
- des bretelles rembourrées et réglables.

Dimensions et volume : 30x44x16cm - 18L

Qualité: Support : Polyester 300D/TPE
 Revêtement PU
 Doublure : 100% polyester



955



Prestige Briefcase 040313

Sac porte-document élégant qui a :

- un compartiment rembourré
- une poche zippée SBS
- des renforts en PU pour une durabilité accrue
- une bandoulière

Dimensions et volume : 39x31x9cm - 8L

Qualité: Support : Polyester 300D/TPE
 Revêtement PU
 Doublure : 100% polyester



955



Prestige Dufflebag 040312

Sac de sport élégant qui comprend :

- un grand compartiment
- une poche avant zippée SBS
- des renforts en PU pour une durabilité accrue

Dimensions et volume : 50x27x23cm - 28L

Qualité: Support : Polyester 300D/TPE
 Revêtement PU
 Doublure : 100% polyester



955



Prestige Trolley 040314

Sac de voyage parfait pour vos voyages qui a :

- un grand compartiment zippé SBS avec des sangles
- une grande poche avant zippée SBS
- deux roues légères et maniables
- une poignée télescopique
- des renforts en PU pour une durabilité accrue

Poids : 1,8kg

Dimensions et volume avec roues et poignée : 35x54x19cm - 32L

Qualité: Support : Polyester 300D/TPE
 Revêtement PU
 Doublure : 100% polyester



Prestige Toilet Case 040315

Trousse de toilette élégante qui comprend :

- un compartiment zippé SBS
- une poche filet
- une poignée
- des renforts en PU pour une durabilité accrue

Dimensions et volume : 25x15x9cm - 3L

Qualité: Support : Polyester 300D/TPE
 Revêtement PU
 Doublure : 100% polyester



955



99



2.0 Backpack 040241

Sac à dos - avec design ultra sophistiqué - 2 larges compartiments dont 1 spécial pour ordinateur portable et l'autre avec de nombreuses poches filets et 1 mousqueton pour les clefs - 2 poches extérieures avec un accès facile + 1 poche anti-vol au dos - sangle d'accroche valise au dos - inserts reflective pour une visibilité optimale la nuit - 45x31x20 cm - 28L

Qualité: 100% polyester+ renforts et enduction PU



99



2.0 Cooler Backpack 040243

Sac isotherme - solution parfaite pour tenir au frais boisson et nourriture - 2 compartiments dont 1 isolé qui garde au frais et l'autre normal avec plusieurs compartiments en mesh - Mousqueton pour les clefs - 2 poches accès facile + 2 poches mesh - poignée résistante - décapsuleur intégré - Inserts reflective pour une visibilité optimale dans la nuit - 43,5x31x17cm -23L

Qualité: 100% polyester+ renforts et enduction PU



2.0 Daypack 040242

Sac à dos léger et flexible - 3 compartiments dont 1 caché a/ accès sous la bretelle + nombreuses poches en accès facile - poignée astucieuse - attache sternum + taille pour plus de stabilité et de maintien. Inserts reflective pour une visibilité optimale dans la nuit - 41x23x13cm - 12L

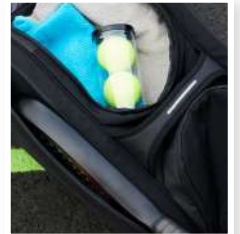
Qualité: 100% 150D polyester + renforts et enduction PU



99



99



2.0 Combi Bag 040250

Sac isotherme 1 vrai sac doublé d'un sac à dos 2 possibilités de le porter par le haut ou sur le devant - 2 bretelles + sangle pectorale pour une meilleure stabilité - 2 très larges poches sur le côté dont 1 isotherme parfaite pour les boissons ou la nourriture - Ouverture en U sur le devant pour un accès facilité et un chargement optimal - Compartiment ventilé pour les chaussures ou les serviettes - Poches zippées s/ le dessus a/ un porte-clefs intérieur - 1 poche anti-vol au dos sous les bretelles - 1 poche en mesh sur le côté - Détails en matière réfléchive - Dimensions : 54x28x34cm
Volume ≈ 51 L

Qualité: 100% Polyester a/ revêtement PU



2.0 Duffle 040246

Sac de voyage - Très bonne aération - compartiments séparés + aérés - Mousqueton pour clefs - 2 poignées pouvant être liées par velcro + 1 bretelle épaule a/ porte-cartes intégré - compartiment chaussures - 48x25,5x28,5cm -34L

Qualité: 100% polyester+ renforts et enduction PU



99



99



2.0 Computer Bag 040248

Elégant sac ordinateur - 3 compartiments importants a/ séparation interne matelassée pour protection ordinateur portable - Nombreuses poches internes pour rangement - 2 poignées + bretelle d'épaule a/ porte-cartes intégré- sangle d'accroche valise au dos - 40x32x11cm - 14L

Qualité: 100% polyester+ renforts et enduction PU





99



2.0 Travel Bag Small 040244

Sac de sport / détente avec ses nombreuses poches dont 1 compartiment chaussures - Grande ouverture en U pour un accès plus facile - Mousqueton pour clefs - bretelle épaule résistante et détachable a/ porte-cartes intégré - poignées sur le dessus pouvant être attachées par un velcro - 46x25x25cm

Qualité: 100% polyester+ renforts et enduction PU



99



2.0 Travel Bag Medium 040245

Sac de voyage - Grande ouverture en U pour un accès plus facile - A l'intérieur de nombreux compartiments de rangement dont 1 séparé pour les chaussures - bretelle d'épaule résistante et détachable a/ porte cartes intégré - Nombreuses poches zippées - Poignées sur le dessus pouvant être attachées par un velcro - 53x31x28cm - 46L

Qualité: 100% polyester+ renforts et enduction PU



99



2.0 Toilet Bag 040249

Trousse de toilette moderne a/ plein de compartiments et de rangements différents - Grande ouverture zippée + crochet d'accroche - 25x19x10 - 5L

Qualité: 100% polyester+ renforts et enduction PU



99



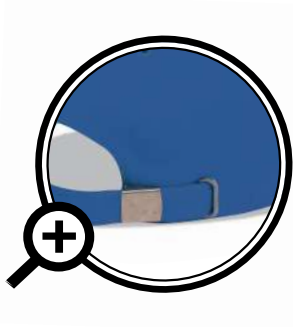
2.0 Tote Bag 040247

Sac fourre-tout élégant pour ordinateur - 1 grand compartiment zippé avec une pochette rembourrée pour protéger votre ordinateur portable - 2 grandes poches zippées à l'extérieur - 2 poignées ou 1 bandoulière amovible avec une épaulette dotée d'une fente pour carte de visite - 1 sangle bien intégrée à l'arrière permet de l'attacher à un chariot à bagages - 38x33x14,5cm -18L

Qualité: 100% polyester+ renforts et enduction PU





**Junior**

PAGE 115

Davis 024035

Casquette unisexe avec visière préformée comportant un passepoil contrasté pris en sandwich - Réglage boucle en laiton.

Qualité: 100% Coton twill.
Poids: 260 g/m²
Taille: one size

**Classic Cap 024078**

Casquette unisexe 6 panneaux - Visière plate - Coton twill brossé - Réglage Velcro

Qualité: 100% Coton
Poids: 250 g/m²
Taille: one size





Texas Cap 024065

Casquette unisexe 5 panneaux - Réglage Velcro - 1er prix garanti

Qualité: 100% Coton.
Poids: 180 g/m²
Taille: one size



Street Cap 024079

Casquette Street unisexe 6 panneaux - Visière plate - Coton twill broissé - Réglage Velcro + Fermeture à pression

Qualité: 100% Coton
Poids: 250 g/m²
Taille: one size





554

95

92

99



99

Melange Cap 024066

Casquette unisexe mode chinée - 6 panneaux - réglage velcro

Qualité: 100% Polyester
Poids: 210 g/m²
Taille: one size

Flexifit Cap 024067

Casquette unisexe flexifit - Coton Twill - 6 panneaux - large bande élastique pour un ajustement parfait

Qualité: 97% Coton 3% Elasthanne
Poids: 230 g/m²
Taille: S/M 57cm L/XL 59cm



949



REFLECTIVE INDEX: 250

Reflective Cap 024068

Casquette unisexe Réflective - filet ajouré sur le dessus pour un design plus moderne - 6 panneaux - réglage velcro

Qualité: 50% coton, 50% Polyester, mesh 100% polyester
Poids: 320 g/m²
Taille: one size



580

75

203

955

99

Milas 024137

Bonnet unisexe côtelé a/ revers - 4 coutures au sommet

Qualité: 100% Acrylique
Taille: one size



580

07

82

95

99

Otto 024136

Bonnet unisexe doublé - 4 coutures au sommet

Qualité: 100% Acrylique

Taille: one size



580

95

99

Hubert 024128

Bonnet unisexe tricoté - bord retourné

Qualité: 100% Acrylique

Taille: one size



580

95

99

Hubert Patch 024129

Bonnet unisexe tricoté - bord retourné

Dimensions patch : largeur 9.7cm - hauteur 4.4cm

Qualité: 100% Acrylique

Taille: one size

Hubert Patch Reflective 024135

Bonnet unisexe avec bord retourné - 1 patch sur le devant pour faciliter la personnalisation 9,5x4,5cm

Qualité: 100% Acrylique
Taille: one size



949



REFLECTIVE INDEX: 250



949



REFLECTIVE INDEX: 250

Hubert Reflective 024134

Bonnet unisexe avec bord retourné + maille rétro-réfléchissante

Qualité: 100% Acrylique
Taille: one size



949



REFLECTIVE INDEX: 250



Grover Reflective 024164

Bonnet unisexe avec 2 bandes réfléchives pour une vision nocture optimale - Indice de réflectivité : 250 lumens - coutures - doublure coton intérieure - coordonné parfait avec le Hardy Réfléctive ou le Basic Backpack réflective

Qualité: 100% acrylique - doublure 100% coton
Taille: one size



REFLECTIVE INDEX: 250



35

55

580

00

99

Moody 024133

Tour de cou unisexe recto/verso - en polaire + élasthanne - 1 couture rétro-réfléchissante

Qualité: 92% Polyester, 8% Elasthanne
Poids: 380 g/m²
Taille: one size



REFLECTIVE INDEX: 250



35

55

580

00

99

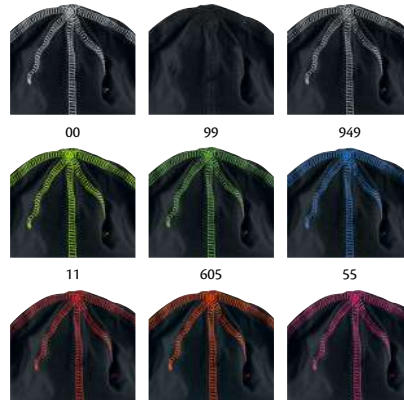
George 024132

Bonnet unisexe a/élasthanne pour une meilleure tenue et un confort optimal 1 couture rétro-réfléchissante

Qualité: 92% Polyester, 8% Elasthanne
Poids: 380 g/m²
Taille: one size



11



00

99

949

11

605

55

35

170

300

Kyle 024131

Bonnet unisexe en jersey double couche - 6 coutures flatlocks en fil rétro-réfléchissant

Qualité: 95% Coton / 5% Elasthanne
Poids: 180 g/m²
Taille: one size



35 55 58 00 99

Baily 024125

Bonnet unisexe léger et confortable - Doublure polaire - Idéal sous un casque par temps froid.

Qualité: 100% Coton en jersey - Doublure : polaire 100% Polyester.
Poids: 180 g/m²
Taille: one size



00



55



35 605 170 11 55 580 300 00 955 99

Saco 024130

Bonnet unisexe double jersey - 6 coutures flatlock

Qualité: 95% coton 5% elasthanne
Poids: 180 g/m²
Taille: one size



580



580

96

99

Elastic Belt 024205

Ceinture unisexe stretch en polyester - boucle métal

Qualité: 100% polyester
Taille: 105 cm, 120 cm



Zip puller 50-p 024201

Sachet de 50 tirettes de zip - idéal pour coordonner ou changer le look de vos vêtements

Qualité:

Taille: 50-p

Drawstring 50 m 024200

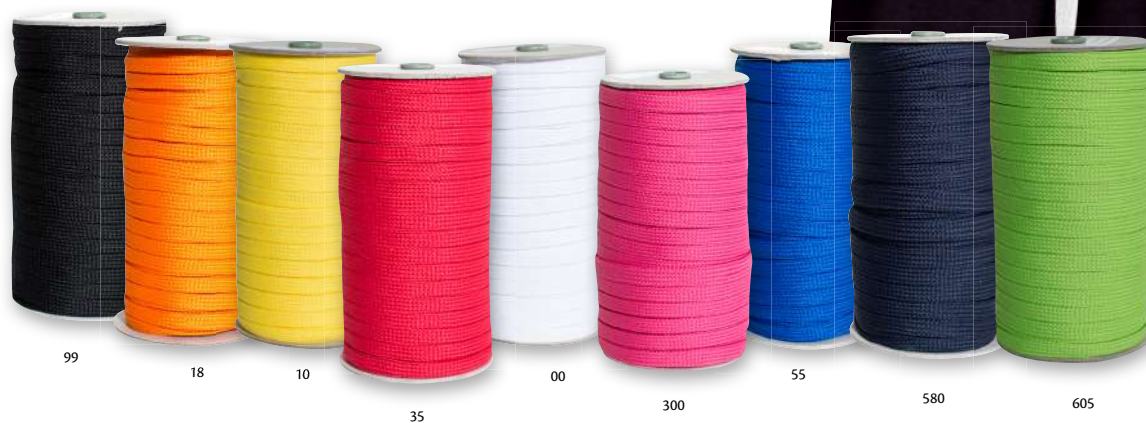
Bande 50 m de cordon de serrage capuche - (40 pces) - idéal pour coordonner ou changer le look de vos vêtements

Qualité:

100% polyester

Taille:

50 m



Instructions de lavage

Voici un bref récapitulatif des pictogrammes d'entretien les plus courants:

Le pictogramme suivant, représentant un cuvier, indique clairement que le lavage est autorisé. Le chiffre inscrit dans le pictogramme représente la température de lavage maximale.



Un symbole souligné veut dire que l'article doit être traité avec douceur (plus d'eau dans la cuve et une action mécanique réduite, par exemple). Par contre, "lavage strictement interdit" se traduit par une cuve barrée.



Un pictogramme en forme de cercle est le signe incontestable qu'il faut faire appel à un spécialiste du nettoyage à sec. Ce cercle peut être pourvu des lettres A, F (fluor) ou P (perchloréthylène), suivant le solvant adéquat qui doit être employé. Ce symbole aussi sera barré si le nettoyage à sec est interdit.



Le triangle, qu'il soit pourvu ou non de "Cl" (pour « chlore ») autorise le chlorage:

PS: Le produit 'Diamant' dans le distributeur de savons, est un blanchissant SANS chlore !

Si ce triangle est barré, vous saurez que le blanchissage est interdit.



Généralement, on sèche dans un séchoir. Ce symbole le montre clairement et permet ce traitement après lavage. Si le pictogramme est barré, vous saurez que ce type de séchage peut abîmer l'article.



Une illustration représentant un fer à repasser marqué d'un seul point correspond au réglage de température le plus bas, à savoir 110°C au maximum : Il est n'est donc pas permis de passer un tissu pareil dans la calandre, dont la température est environ 130 à 150°C. Il existe également des symboles à deux ou trois points, ce qui correspond à des températures de repassage plus élevées: Un fer à repasser marqué de deux points, est plutôt risquant dans la calandre. Ne passez le tissu qu'une seule fois. Du moment qu'il y a 3 points, votre tissu est conçu pour supporter les hautes températures dans la calandre.

- Hot iron (highest 200°C)
- Warm iron (highest 150°C)
- Cool iron (highest 110°C)

Certaines pièces ne peuvent absolument pas être repassées ; dans ce cas, un fer à repasser barré figure sur l'étiquette.



Préparation avant le lavage:

- Toujours assortir les vêtements en fonction de leurs conditions de lavages et respecter impérativement celles-ci : 40°, 60° etc
- Laver les couleurs sombres séparément
- Respecter les doses de lessives conseillées par le fabricant

Si vous avez la moindre question sur les instructions de lavage, n'hésitez pas à nous contacter.

Symboles



Ce symbol est utilisé pour les vêtements avec une imperméabilité > 2000 mm d'eau.



Excellente évacuation de la transpiration !!!



Coupe-vent



Coutures soudées.



Réfléchissant



Indice de protection UV



Spun dyed



Coron issu de l'agriculture biologique



Sans PVC



Fibres synthétiques recyclées



Nouveautés



Coupe Femme



Coupe Homme

Junior

Tailles Junior



Traitement anti-froissement, ce produit est facile à repasser



Couleur haute visibilité



Nouvelle couleur



Couleur des femmes

COLOR SCHEME

00	blanc	51	bleu ciel	676	vert mélange
01	blanc cassé	510	bleu vif	68	vert bouteille
04	kaki	511	neon blue	71	vert army
07	craie	54	turquoise	75	vert kaki
10	jaune citron	55	bleu royal	815	beige clair
11	jaune haute visibilité	554	bleu Chiné	82	sable
101	jaune fluo	56	bleu	820	caffe latte
170	orange haute visibilité	565	blue mélangé	825	marron
171	orange neon	57	bleu pale	90	gris
175	Papaye	570	bleu doux	91	stone
18	orange	58	bleu marine	92	gris cendré
19	orange Rotie	580	bleu foncé	925	naturel chiné
203	rose givré	593	blue polaire	94	argent
211	neon pink	595	bleu acier	945	gris sombre
215	rose bonbon	600	vert flash	947	gris reflective
216	bruyère	605	vert pomme	949	reflective
250	rose vif	611	vert hv	95	gris mélange
300	cerise	615	vert sauge	955	gris anthracite mélangé
35	rouge	62	vert drapeau	956	gris métal
38	bordeaux	66	vert chasseur	96	anthracite
44	lila clair	67	vert fluo	99	noir

INDEX

A

Amarillo	028219	35
Ambition Half Zip	021075	63
Ambition Roundneck	021074	62
Ambition-T	029376	23
Ambition-T Women	029377	23
Arden	029318	16
Arock	020903	90
Aston	021174	69
Astoria	028273	36
Austin	028272	36

B

Backpack	040103	118
Backpack II	040207	118
Baily	024125	140
Basic Active Cardigan	021016	56
Basic Active Cardigan Junior	021068	110
Basic Active Half Zip Junior	021072	110
Basic Active Hoody	021011	54
Basic Active Hoody Full Zip	021014	56
Basic Active Hoody Full Zip Women	021015	56
Basic Active Hoody Junior	021067	110
Basic Active Half Zip	021013	57
Basic Active Pants	021017	56
Basic Active Pants Junior	021069	112
Basic Active Polo	028254	34
Basic Active Roundneck	021010	54
Basic Active Shorts	022053	71
Basic Active Shorts Junior	022055	112
Basic Active-T	029038	20
Basic Active-T Junior	029037	106
Basic Active-T Women	029039	20
Basic Active-T L/S	029040	20
Basic Active-T L/S Women	029041	20
Basic Backpack	040161	117
Basic Backpack Reflective	040164	116
Basic Bag	040162	117
Basic Cardigan	021038	42
Basic Cardigan Junior	021028	108
Basic Cardigan Women	021039	42
Basic Half Zip	021033	42
Basic Hoody	021031	40
Basic Hoody Full Zip	021034	43
Basic Hoody Full Zip Women	021035	43
Basic Hoody Junior	021021	109
Basic Micro Fleece Jacket	023914	76
Basic Micro Fleece Jacket Women	023915	76
Basic Pants	021037	43
Basic Pants Junior	021027	108
Basic Polar Fleece Jacket	023901	76
Basic Polar Fleece Vest	023902	76
Basic Polo	028230	25
Basic Polo L/S Junior	028233	107
Basic Polo Women	028231	25
Basic Polo L/S Pocket	028235	26
Basic Polo Pocket	028255	26
Basic Polo S/S Junior	028232	107
Basic Polo Sweater	021032	43
Basic Rain Jacket	029029	84
Basic Roundneck	021030	40
Basic Roundneck Junior	021020	108
Basic-T	029030	7
Basic-T Junior	029032	105
Basic-T L/S	029033	8
Basic-T L/S Women	029034	8
Basic-T V-neck	029035	8
Basic-T Women	029031	7
Bend	022054	71
Bomber	020955	91
Brooklyn	029006	15

C

Cambridge	027310	68
Cargo Pocket	022042	73
Cargo Pocket Stretch	022045	73
Carolina L/S	029319	17
Carolina S/S	029317	17
Carolina Tanktop	029307	18
City Backpack	040224	120
Clare	027955	66
Clark	027950	66
Classic Cap	024078	133
Classic Cardigan	021048	46
Classic Cardigan Women	021049	46
Classic Half Zip	021043	46
Classic Hoody	021041	45
Classic Hoody Full Zip	021044	45
Classic Hoody Full Zip Women	021045	45
Classic Hoody Women	021042	45
Classic Lincoln L/S	028245	29
Classic Lincoln S/S	028244	29
Classic Marion L/S	028247	29
Classic Marion S/S	028246	29
Classic OC Polo	028264	27
Classic OC Polo Women	028265	27
Classic OC-T	029364	10
Classic OC-T Junior	029362	106
Classic OC-T Women	029365	10
Classic Rain Jacket	020939	84
Classic Roundneck	021040	45
Classic Shell Jacket	0200923	88
Classic Shell Jacket Women	0200924	88
Classic Softshell Hoody	0200912	79
Classic Softshell Hoody Women	0200917	79
Classic Softshell Jacket	0200910	78
Classic Softshell Jacket Junior	0200909	113
Classic Softshell Jacket Women	0200915	78
Classic Softshell Vest	0200911	78

Classic Softshell Vest Women	0200916	78
Classic Tanktop	029367	18
Classic-T	029320	8
Colorado	020931	99
Colorado Women	020932	99
Conrad	028274	36
Craig	021053	65
Creston	020913	100
Custer	020933	93
Custer Women	020934	93

D

Davis	024035	133
Davis Kids	024036	115
Derby-T	029342	14
Derby-T Women	029343	14
Drawstring 50 m	024200	141
Ducan	021055	65
Dumas	020998	99
Dumas Women	020999	99

E

Elastic Belt	024205	140
Elgin	029411	19
Eskie	020996	101
Ezel	029460	19

F

Fashion Top Women	029005	16
Flexifit Cap	024067	135

G

Garland	027321	69
George	024132	139
Gerry	021051	65
Grayland	020980	83
Grayland Women	020981	83
Grover Reflective	024164	138

H

Haines	023946	77
Haines Women	023947	77
Hardy	020961	87
Hardy Reflective	020964	84
Harper	021019	53
Hayden	021024	58
Hayden Women	021025	58
Heavy Premium Polo	028260	30
Heavy Premium Polo Women	028261	30
Helix	021018	53
Hobart	021022	58
Hobart Women	021023	58
Hollis	022057	71
Hubert	024128	137
Hubert Reflective	024134	138
Hubert Patch	024129	137
Hubert Patch Reflective	024135	138
Hudson	020976	96
Hudson Junior	020905	115
Hudson Women	020977	96
Hudson Vest	020974	96
Hudson Vest Women	020975	96

I

Ice Sport-T	029336	23
Ice-T	029334	22
Ice-T Women	029335	22
Idaho	0200976	94
Idaho Junior	0200905	115
Idaho Women	0200977	94
Idaho Vest	0200974	94
Idaho Vest Women	0200975	94

K

Katy	029305	17
Kenai	022046	75
Kenai Women	022047	75
Key West	020956	87
Kingslake	020970	102
Kingslake Women	020972	102
Kyle	024131	139

L

Laptop Bag	040221	121
Lemont	020918	96
Lemont Women	020919	96
Libby	027347	69
Lincoln	028204	29
Lindy	020985	100
Loris	021046	53
Loris Women	021047	53

M

Malamute	020997	102
Manhattan	028250	33
Manhattan L/S	028252	33
Manhattan Women	028251	33
Manhattan L/S Women	028253	33
Marietta	028277	34
Melange Backpack	040302	122
Melange Cap	024066	135
Melange Computer Case	040303	123
Melange Daypack	040301	122
Melange Travel Bag	040304	123
Miami Hoody	0210131	39
Miami Hoody Full Zip	0210134	39
Miami Roundneck	0210130	39
Milas	024137	136
Milford Jacket	020927	82
Milford Jacket Women	020928	82
Moody	024133	139

N

Neon-T	029345	20
Neon-T Junior	029347	106
Neon-T Women	029346	20
New Alpena	028223	37
New Classic-T	029360	9
New Classic-T Women	029361	9
New Conway	028222	37

Newport	020969	90
Newton	028237	37
Newton Women	028239	37
Nome	029314	22

O

Oakdale	021062	60
Oakdale Women	021063	60
Odessa	021066	61
Orlando	029430	19
Orlando Women	029431	19
Ottawa	021064	61
Ottawa Women	021065	61
Otto Hat	024136	137
Over-T	029390	11
Oxford	027311	69

P

Padded Hoody Softshell	020952	81
Padded Hoody Softshell Women	020953	81
Padded Softshell Jacket	0200954	80
Padded Softshell Jacket Women	0200957	80
Padded Softshell Junior	0200906	114
Padded Softshell Vest	020958	80
Padded Softshell Vest Women	020959	80
Premium Active-T	029338	21
Premium Active-T Women	029339	21
Premium Fashion-T	029348	13
Premium Fashion-T Women	029349	13
Premium Fashion-T L/S	029358	13
Premium Fashion-T L/S Women	029359	13
Premium Long-T	029356	12
Premium OC Cardigan	021006	51
Premium OC Cardigan Women	021007	51
Premium OC Hoody	021002	48
Premium OC Hoody Full Zip	021004	50
Premium OC Hoody Full Zip Women	021005	50
Premium OC Hoody Women	021003	48
Premium OC Pants	021098	51
Premium OC Pants Women	021099	51
Premium OC Roundneck	021000	48
Premium OC Roundneck Women	021001	48
Premium-T	029340	13
Premium-T Women	029341	13
Prestige Backpack	040311	124
Prestige Briefcase	040313	124
Prestige Duffelbag	040312	124
Prestige Toilet Case	040315	125
Prestige Trolley	040314	125

R

Raglan-T	029326	22
Reflective Cap	024068	135
Roll-Up Backpack	040220	120

S

Saco	024130	140
Sanders	010177	83
Seattle	028242	37
Seattle Women	028243	37
Sebring	020902	75
Single Jersey Polo	028280	26
Slub Tanktop Women	029351	18
Slub-T	029352	14
Slub-T Women	029353	14
Smart Backpack	040163	117
Smart Backpack Reflective	040165	116
Sparta	010179	83
Sportbag	040208	119
Stafford	020901	89
Street Backpack	040223	121
Street Cap	024079	134
Stretch Premium Polo	028240	30
Stretch Premium Polo L/S	028262	31
Stretch Premium Polo Women	028241	30
Stretch Premium Polo Women L/S	028263	31
Stretch Shirt L/S	027960	66
Stretch Shirt L/S Women	027961	66
Stretch-T	029344	14

T

Texas Cap	024065	134
-----------	--------	-----

U

Utah Jacket	020942	93
Utah Jacket Women	020943	93
Utah Vest	020940	93
Utah Vest Women	020941	93

V

Venice	022064	70
--------	--------	----

W

Waco	020923	89
Waco Women	020924	89
Webster	020936	87
Weekend Duffel	040222	121
Weston	020989	90
Willmar	0200964	85
Willmar Junior	0200963	113
Willmar Women	0200965	85

Z

Zip puller 50-p	024201	141
-----------------	--------	-----

0-9

2-in-1 bag 42L	040235	118
2-in-1 bag 75L	040236	118
2.0 Backpack	040241	126
2.0 Combi Bag	040250	128
2.0 Computer Bag	040248	129
2.0 Cooler Backpack	040243	126
2.0 Daypack	040242	127
2.0 Duffel	040246	129
2.0 Toilet Bag	040249	131
2.0 Tote Bag	040247	131
2.0 Travel Bag Medium	040245	130
2.0 Travel Bag Small	040244	130
5-Pocket Stretch	022040	72
5-Pocket Stretch Women	022041	72
5-Pocket Stretch Light	022043	72

INDEX



Clique

TFB FLOCAGE
25 RUE PRINCIPALE
67480 FORSTFELD
06 06 90 25 79

